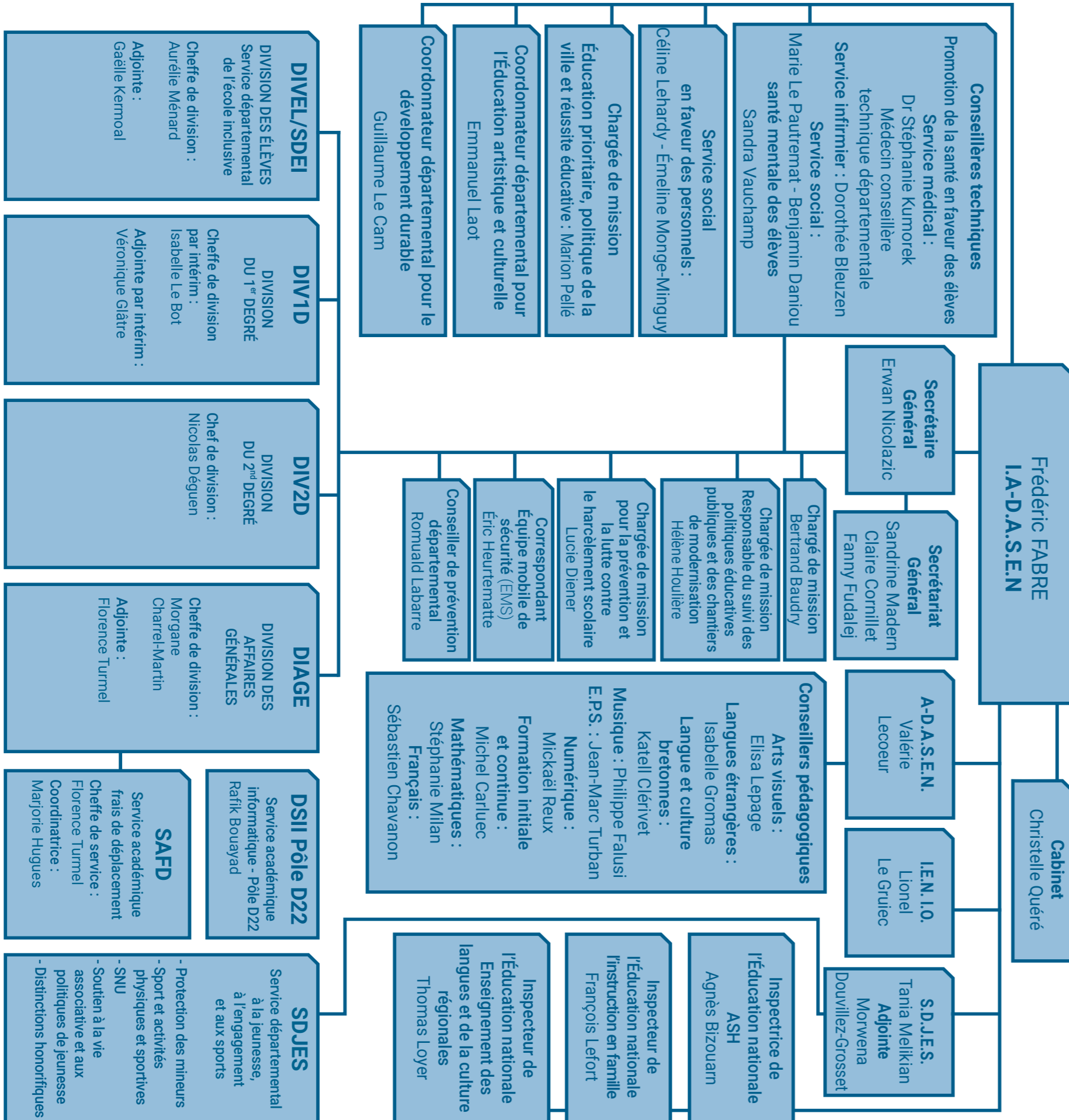


ORGANISATION des services

Année 2025-2026

DIRECTION DES SERVICES DÉPARTEMENTAUX DE L'ÉDUCATION NATIONALE DES CÔTES D'ARMOR - 2025/2026



Direction

Frédéric FABRE	IA-DASEN Directeur des Services Départementaux de l'Éducation nationale	02 96 75 90 01
Erwan NICOLAZIC	Secrétaire Général	02 96 75 90 03
Valérie LECOEUR	A-DASEN	02 96 75 90 08 ce.adasen22@ac-rennes.fr
Lionel LE GRUIEC	Inspecteur de l'Éducation nationale Information Orientation	02 96 75 90 09 ce.ienor22@ac-rennes.fr
Tania MELIKIAN	Service départemental à la jeunesse, à l'engagement et aux sports	02 96 75 90 24 tania.melikian@ac-rennes.fr
Christelle QUÉRÉ	Cabinet	02 96 75 90 01 ce.cab22@ac-rennes.fr
Jean-Paul LE FRANC	Cabinet - Chauffeur	02 96 75 90 89
Sandrine MADERN	Secrétariat Général	02 96 75 90 03 ce.ia22@ac-rennes.fr
Claire CORNILLET	Secrétariat Général	02 96 75 90 08 ce.iena22@ac-rennes.fr
Fanny FUDALEJ	Secrétariat Général	02 96 75 91 16 ce.ienor22@ac-rennes.fr

Conseillères techniques

Stéphanie KUMOREK	Médecin conseiller technique départemental	02 96 75 90 57 ce.servsante22@ac-rennes.fr
Dorothee BLEUZEN	Infirmière conseillère technique départementale	02 96 75 90 57 ce.servinf22@ac-rennes.fr
Marie LE PAUTREMAT	Conseillère technique de service social, Responsable départementale	02 96 75 90 58 ce.servsoc22@ac-rennes.fr
Benjamin DANIQU	Conseiller technique de service social	benjamin.daniou@ac-rennes.fr
Sandra VAUCHAMP	Conseillère technique départementale santé mentale	02 96 75 91 48 ce.santementale22@ac-rennes.fr

Inspecteurs de l'Éducation nationale, Conseillers auprès du DASEN

Agnès BIZOUARN	Inspectrice - Saint-Brieuc ASH	02 96 75 90 07
Sophia MERPAUX	Secrétaire IEN-ASH	ce.ien22.stbriecash@ac-rennes.fr
François LEFORT	Inspecteur - Instruction en famille (IEF)	02 96 75 91 48 ief1D22@ac-rennes.fr
Thomas LOYER	Inspecteur - Enseignement des langues et de la culture régionales (LCR)	06 20 37 31 09 ce.ien22.lcr@ac-rennes.fr

Chargés de mission

Marion PELLE	Animation pédagogique et réussite éducative	02 96 75 91 15 marion.pelle@ac-rennes.fr
Bertrand BAUDRY	Suivi des personnels d'encadrement Rythmes scolaires - Référent Archives	02 96 75 91 14 bertrand.baudry@ac-rennes.fr
Hélène HOULIERE	Responsable du suivi des politiques éducatives publiques et des chantiers de modernisation	02 96 75 90 94 helene.houliere@ac-rennes.fr - appui.cmr22@ac-rennes.fr
Lucie DIENER	Prévention et lutte contre le harcèlement scolaire	02 96 75 90 39 harcèlement22@ac-rennes.fr

Équipe mobile de sécurité (EMS)

Éric HEURTEMATTE	Correspondant équipe mobile de sécurité (EMS) en réserve à la DSDEN 22	02 96 75 90 77 eric.heurtematte@ac-rennes.fr
------------------	---	---

Conseiller de prévention départemental

Romuald LABARRE		02 96 75 91 38 romuald.labarre@ac-rennes.fr
-----------------	--	--

Éducation artistique et culturelle

Emmanuel LAOT	Coordonnateur départemental Éducation artistique et culturelle 2 ^{ème} degré	02 96 75 91 08 emmanuel.laot@ac-rennes.fr
---------------	--	--

Éducation au développement durable

Guillaume LE CAM	Coordonnateur départemental pour le développement durable	02 96 75 91 15 guillaume.le-cam1@ac-rennes.fr
------------------	--	--

Service social en faveur des personnels

Émeline MONGE-MINGUY	Assistante de service social	02 96 75 91 10 emeline.monge@ac-rennes.fr
Céline LEHARDY	Assistante sociale en faveur des personnels	06 75 22 41 35 celine.lehardy@ac-rennes.fr

Division des élèves (DIVEL)

ce.divel22@ac-rennes.fr

Auréli MÉNARD Cheffe de division 02 96 75 90 60

DIVEL 1 - SDEI - Service départemental de l'école inclusive

Gaëlle KERMOAL Adjointe à la cheffe de division et coordination dpt ASH 02 96 75 90 11
Laurence URVOY 50% Coordination départementale AESH 02 96 75 90 69
Magali CROCQ Aide à la coordination 02 96 75 90 33

DIVEL 2 - Affectation et scolarité

Valérie MARTINEAU Cheffe de bureau 02 96 75 90 72
Solène COLAS 02 96 75 90 67
Nathalie PAINOT-CHABIRANT - IEF 02 96 75 90 64
Jeanne-Marie-PRIDO (50%) 02 96 75 90 78
Florence MASSON (50%) + EAC + EDD

DIVEL 3 - Vie des écoles

Maxime LEROUX Sorties scolaires 1^{er} degré - PSC - Accidents scolaires 02 96 75 90 19
Agréments des intervenants extérieurs

Division du 1^{er} degré (DIV1d)

ce.div1d22@ac-rennes.fr

Isabelle LE BOT Cheffe de division par intérim 02 96 75 90 10
Véronique GLÂTRE Adjointe par intérim 02 96 75 90 30
Cécile RIBEIRO Coordinatrice - Gestion individuelle paie 02 96 75 90 25
Anne-Edenn LAMBROUIN 02 96 75 90 27
Nathalie DA COSTA HERMIGNIES } Gestion individuelle 02 96 75 90 79
Catherine LEOST } 02 96 75 90 23
Sophie DUCHESNE } Gestion des moyens du 1er degré public-privé 02 96 75 90 33
Régine BARRE } Gestion des carrières - Remplacement 02 96 75 90 31
Léa LE CHAPELAIN Appui à la décision 02 96 75 90 28

Division du 2nd degré (DIV2d)

ce.div2d22@ac-rennes.fr

Nicolas DÉGUEN Chef de division 02 96 75 90 45
Anne-Charlotte MORLON Gestion des moyens du 2nd degré public 02 96 75 90 52
Sophie BOGA 02 96 75 90 53
Christelle GUEGAN Contrôle de légalité et Vie des établissements 02 96 75 91 06

Conseillers pédagogiques départementaux (CPD)

Elisa LEPAGE Arts visuels 02 96 75 90 40
Isabelle GROMAS Langues étrangères 02 96 75 91 13
Katell CLERIVET Langue et culture bretonnes 02 96 37 86 03
Philippe FALUSI Éducation musicale 02 96 75 90 17
Jean-Marc TURBAN Éducation physique et sportive 02 96 75 91 44
Mickaël REUX Numérique 02 96 75 90 73
Michel CARLUEC Formation initiale et continue 1^{er} degré 02 96 75 91 17
Stephanie MILAN Mathématiques - Sciences et Technologies 02 96 75 90 18
Sébastien CHAVANON Français et maternelle 02 96 75 90 83

Division des affaires générales (DIAGE/SAFD)

ce.diage22@ac-rennes.fr

Morgane CHARREL-MARTIN Cheffe de division 02 96 75 91 05
Florence TURMEL Adjointe à la cheffe de division 02 96 75 90 32

Affaires générales, budget, et matériel pédagogique adapté

Marie ANNEIX Cheffe de bureau - Budget et affaires générales 02 96 75 90 85
Marilyn CARRO Budget et affaires générales 02 96 75 90 87
Maryline PREVOST Matériel pédagogique adapté 02 96 75 90 82

Affaires intérieures et GRH

Céline BOUTEC Cheffe de bureau - GRH 02 96 75 90 46
Julie HELLOCO Accueil - Standard 02 96 75 90 90
Christian COLLET Agent technique 02 96 75 90 91
Philippe BERTHAUD Gestionnaire 02 96 75 90 36
Fabienne KERBOUL Entretien des locaux 02 96 75 90 89
Zorha AKAOU Entretien des locaux site Waldeck-Rousseau 02 96 75 90 89
Jupiara MICHEL Entretien des locaux 02 96 75 90 89

Service académique des frais de déplacement (SAFD)

ce.safd@ac-rennes.fr ou billet.safd@ac-rennes.fr (titres de transport uniquement)

Florence TURMEL Cheffe de service 02 96 75 90 32
Marjorie HUGUES Coordinatrice - Gestionnaire 02 96 75 90 16
Erwan GUYOMARD Gestionnaire 02 96 75 90 80
Hélène DEPIENNE Gestionnaire 02 96 75 90 70
Yves TREHEN Gestionnaire 02 96 75 90 71
Cécile BARGAIN Gestionnaire 02 96 75 90 13

DSII-Pôle 22

ce.dsii-d22@ac-rennes.fr

Rafik BOUAYAD Chef de service 02 96 75 90 95
Pierre MORLON 02 96 75 90 96
Pierre-Louis MORDELET 02 96 75 90 98
Xavier OLLO 02 96 75 90 97
Franck LE PICART 02 96 75 90 97

Promotion de la santé et action sociale en faveur des élèves

Dr Stéphanie KUMOREK Médecin conseillère technique départementale 02 96 75 90 57
ce.servsante22@ac-rennes.fr
Dorothee BLEUZEN Infirmière conseillère technique départementale 02 96 75 90 57
ce.servinf22@ac-rennes.fr
Marie LE PAUTREMAT Conseillère technique de service social, 02 96 75 90 58
responsable départementale ce.servsoc22@ac-rennes.fr
Benjamin DANIOU Conseillère technique 02 96 75 91 18
benjamin.daniou@ac-rennes.fr
Nicolas LEGRIS Secrétariat 02 96 75 90 57
Christine DESNOYER Secrétariat 02 96 75 90 58

Centres d'information et d'orientation (CIO)

Nicole MICHOT Directrice - Saint-Brieuc 02.96.62.21.60
cio.saint-brieuc@ac-rennes.fr
William DARMON Directeur - Dinan 02.96.39.07.16
cio.dinan@ac-rennes.fr
Géraldine GOUIN Directrice - Guingamp 02.96.43.82.04
cio.guingamp@ac-rennes.fr
Géraldine GOUIN Directrice - Lannion 02.96.46.76.50
cio.lannion@ac-rennes.fr

Inspections de l'Éducation nationale en charge du premier degré

Rose-Marie LEFORT-OGER Inspectrice - Dinan Nord 02 96 39 80 13 Valérie DOLÉ Secrétaire ce.ien22.dinanord@ac-rennes.fr La Source - Bd Aubert - 22100 Dinan	Stéphane BOSCHER Inspecteur - Dinan Sud 02 96 39 15 00 Valérie GEFFROY Secrétaire ce.ien22.dinansud@ac-rennes.fr La Source - Bd Aubert - 22100 Dinan	Laurence DROZDOFF Inspectrice - Guingamp Nord 02 96 40 20 60 Catherine LE PROVOST Secrétaire ce.ien22.guingampnord@ac-rennes.fr 36, rue du Maréchal joffre - 22200 Guingamp	Christophe LE ROHO Inspecteur - Guingamp Sud 02 96 43 74 00 Lauriane LE QUENVEN Secrétaire ce.ien22.guingampsud@ac-rennes.fr 36, rue du Maréchal joffre - 22200 Guingamp	Lionel RAULT Inspecteur - Lamballe 02 96 50 54 40 Marie DEDELLOT Secrétaire ce.ien22.lamballe@ac-rennes.fr 2, rue du Château - 22400 Lamballe Armor	Kévin GUEGUEN Inspectrice - Lannion 02 56 39 00 56 Francine TALBOT Secrétaire ce.ien22.lannionsud@ac-rennes.fr Maison de l'État - 9 rue Joseph Morand - CS 30745 - 22307 Lannion	Armelle BOSCHER Inspectrice - Loudéac 02 96 28 02 82 Caroline LE SCANVE Secrétaire ce.ien22.loudeac@ac-rennes.fr 3, Rue au fil - 22460 UZEL PRES L'OUST	Myriam MENAGER Inspectrice - Paimpol 02 56 42 00 16 Sonia SONNEVILLE Secrétaire ce.ien22.paimpol@ac-rennes.fr 17, rue Beauport - 22504 Paimpol	Pascal PERCHERON Inspecteur - Saint-Brieuc Est 02 96 75 91 31 Aude LE GALL-LE TENIER Secrétaire ce.ien22.stbrieucest@ac-rennes.fr Résidence Le France - 12, Bd Waldeck Rousseau - 22000 St-Brieuc	Vincent FLOCHEL Inspecteur - Saint-Brieuc Ouest 02 96 75 91 41 Anne DEBRAS Secrétaire ce.ien22.stbrieuouest@ac-rennes.fr Résidence Le France - 12, Bd Waldeck Rousseau - 22000 St-Brieuc
---	--	---	--	---	--	---	--	---	--

Service départemental à la jeunesse, à l'engagement et aux sports (SDJES22)

Tania MELIKIAN Cheffe de service 02 96 75 90 24
Inspecteur de la jeunesse et des sports tania.melikian@ac-rennes.fr
Morwena Adjointe à la Cheffe de service 02 96 75 90 99
DOUVILLEZ-GROSSET morwena.douvillez-grosset@ac-rennes.fr
Tatiana CAILLETTE Secrétariat du service 02 96 75 91 46
tatiana.caillette@ac-rennes.fr

Protection des Mineurs, politiques éducatives, loisirs éducatifs

Suivi des accueils collectifs de mineurs - déclarations des accueils péri et extra scolaires et des séjours de scoutisme - projet éducatif de territoire - plan mercredi - BAFA/BAFD

Jocelyne PECOUT Conseillère d'éducation populaire et de jeunesse 02 96 75 91 19
jocelyne.pecout@ac-rennes.fr
Flavie THOMAS Conseillère d'éducation populaire et de jeunesse 02 96 75 90 20
flavie.thomas@ac-rennes.fr
Cécile TOQUE-PICHON Secrétaire administrative 02 96 75 90 81
cecile.toque-pichon@ac-rennes.fr
Linda LE MEAUX Secrétaire administrative 02 96 75 90 51
linda.le-meaux@ac-rennes.fr

Sport et activités physiques et sportives

Stéphane CORBINIEN Responsable Pôle sport 02 96 75 90 63
Professeur de sport stephane.corbinien@ac-rennes.fr
- Conseiller d'animation sportive
Règlementation des activités physiques et sportives / conformité et contrôle
des établissements d'activités physiques et sportives – déclaration et suivi des
éducateurs sportifs – homologation des enceintes sportives
Audrey MASSON Adjointe administrative 02 96 75 91 29
Règlementation des activités physiques et sportives audrey.masson@ac-rennes.fr
physiques et sportives / suivi des établissements d'activités physiques et sportives
Sports de nature - Référente sport santé - Suivi des dispositifs d'insertion par le sport
Sport et handicap
Caroline DESCHARLES Professeure de sport - Conseillère d'animation sportive 02 96 75 90 15
caroline.descharles@ac-rennes.fr

Service national universel

Amélie CALVEZ Secrétaire administrative 02 96 75 90 34
amelie.calvez@ac-rennes.fr
Nicolas DUFOUIL Référent départemental SNU - CEPJ 02 96 75 91 12
nicolas.dufouil@ac-rennes.fr

Soutien à la vie associative et aux politiques de jeunesse

Mission d'Accueil et d'information des Associations, Centre de Ressource et d'information des bénévoles, FDVA 2 - Postes FONJEP - Suivi du réseau information jeunesse - Médiation pour les rassemblements festifs organisés par les jeunes - Junior association

Claire HERVÉ Attachée d'administration de l'Etat 02 96 75 91 04
claire.herve1@ac-rennes.fr
Olivier TOULLIC Chargé de mission en développement des politiques jeunesse 02 96 75 90 61
et suivi des mémoires de propositions olivier.toullic@ac-rennes.fr
organisation des cérémonies