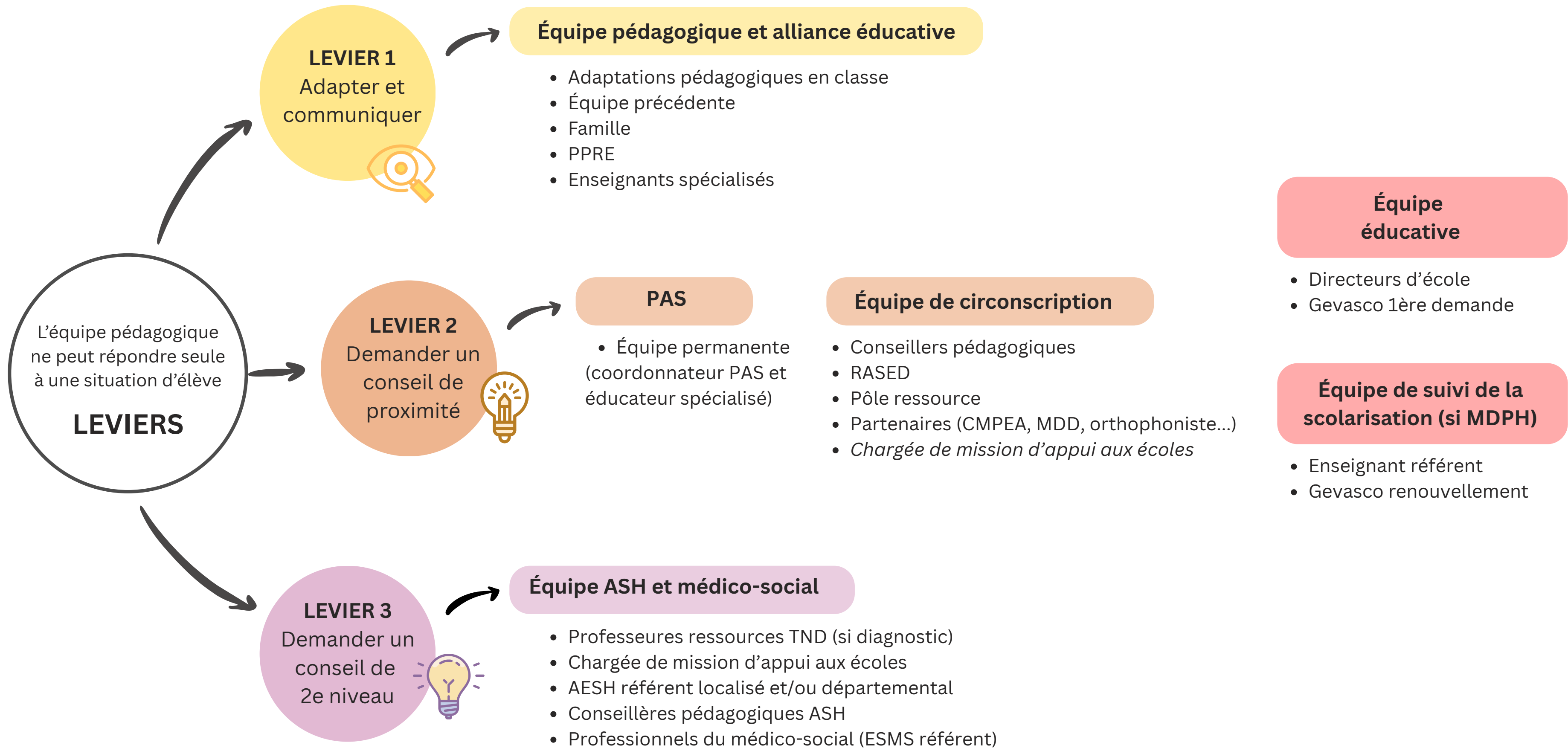
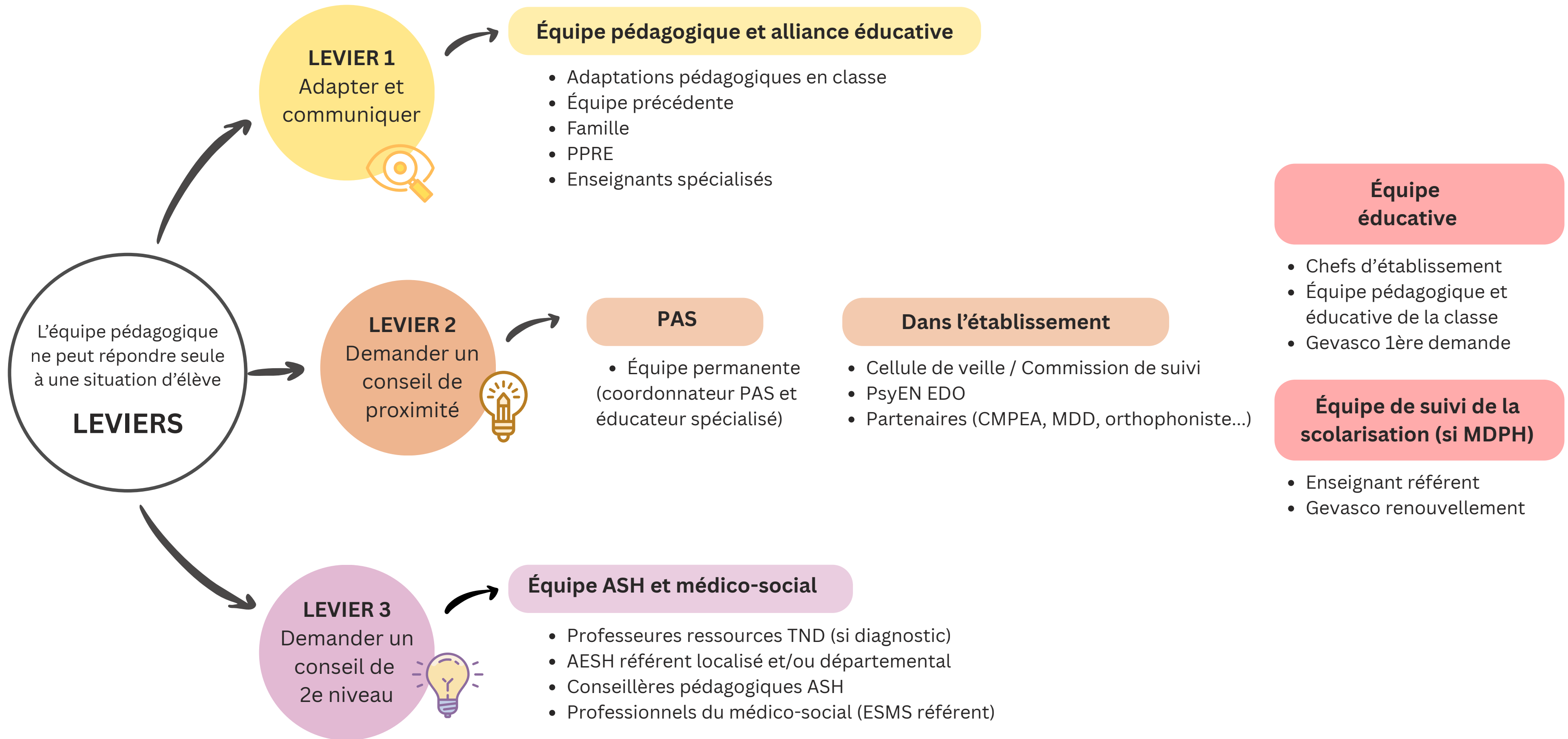


PERSONNES RESSOURCES ÉCOLE POUR TOUS - 1er degré



Éducation nationale - 1 ^{er} degré			
Personnes ressources		Réponses	Prise de contact
Équipe de circonscription de et Pôle ressource	Conseillers pédagogiques - - - RASED - - - -	1 ^{er} contact téléphonique - Remontée d'une fiche pour exposer les besoins En circonscription et Pôle ressource / à la demande : - Évaluation des situations et construction de réponses pédagogiques adaptées - Rencontre des équipes pédagogiques, accompagnement au quotidien - Participation aux équipes éducatives et équipes de suivi de scolarisation - Orientation vers professionnels spécialisés et aide à la rédaction fiche saisine - Adaptation pédagogique et remédiation - Écoute et soutien psychologique	Fiche pôle ressource
Pôle d'appui à la scolarité (PAS) sur les circonscriptions de Saint-Brieuc Est et Lamballe	Coordonnateur pédagogique - Éducateur spécialisé -	- Accueil des familles et des élèves à besoins éducatifs particuliers - Évaluation des besoins d'adaptation à la scolarisation des élèves - Déploiement et coordination des solutions	Fiche saisine PAS
Enseignants référents	- -	Suivi des élèves avec PPS (renseigner le Gevasco en amont de l'ESS)	Mail ou téléphone collège de rattachement
Conseillères pédagogiques ASH	Gwenola Le Collen Isabelle Le Vourc'h Virginie Lusseau	Visite conjointe avec un CPC de circonscription pour accompagnement et conseil de l'équipe pédagogique quand une situation reste problématique	Mail IEN ASH avec actions menées et partenaires sollicités
Professeures ressources TND	Geneviève Houdry (ouest) Valérie Ketels (est)	Rencontre avec les enseignants : éclairage et conseils sur les TND après observation de l'enfant lorsqu'un diagnostic est déjà posé : TND (autisme, dys, TDA/H)	Fiche saisine PR TND
Chargée de mission d'appui aux écoles	Charlène Cambrelin	Intervention auprès des équipes pédagogiques dans la prise en charge d'élèves dont les comportements sont violents et répétés, dans la classe, dans l'école et apport d'outils	Fiche saisine Appui aux écoles
AESH référents localisés et départemental	AESH référent localisé AESH réf. départemental Jérôme Forlini	- Demandes spécifiques AESH - Gestes professionnels et questionnements de l'AESH	Fiche saisine AESH référent localisé
Médico-social			
Personnes ressources		Réponses	Prise de contact
Équipe mobile ressources et ESMS	Guichet unique (pour les 16 PIAL restants)	Rencontre avec les enseignants, échanges et conseils professionnels permettant une meilleure scolarisation des élèves (situation d'élève ou sensibilisation)	Fiche saisine Demande d'appui du médico-social

PERSONNES RESSOURCES ÉCOLE POUR TOUS - 2nd degré



Éducation nationale - 2nd degré			
Personnes ressources		Réponses	Prise de contact
Au sein de l'établissement	Cellule de veille / Commission de suivi - - - PsyEN EDO -	<ul style="list-style-type: none"> - Analyse des problématiques individuelles des élèves - Aide rapide et personnalisée - Coordination des actions et du suivi des élèves - Accompagnement des élèves dans l'élaboration progressive de leur projet d'orientation - Contribution à l'élaboration de parcours de réussite des élèves 	Chef d'établissement
Pôle d'appui à la scolarité (PAS) sur les circonscriptions de Saint-Brieuc Est et Lamballe	Coordonnateur pédagogique - Éducateur spécialisé -	<ul style="list-style-type: none"> - Accueil des familles et des élèves à besoins éducatifs particuliers - Évaluation des besoins d'adaptation à la scolarisation des élèves - Déploiement et coordination des solutions 	Fiche saisine PAS
Enseignants référents	- -	Suivi des élèves avec PPS (renseigner le Gevasco en amont de l'ESS)	Mail ou téléphone collège de rattachement
Conseillères pédagogiques ASH	Gwenola Le Collen Isabelle Le Vourc'h Virginie Lusseau	Visite conjointe avec un CPC de circonscription pour accompagnement et conseil de l'équipe pédagogique quand une situation reste problématique	Mail IEN ASH avec actions menées et partenaires sollicités
Professeures ressources TND	Geneviève Houdry (ouest) Valérie Ketels (est)	Rencontre avec les enseignants : éclairage et conseils sur les TND après observation de l'enfant lorsqu'un un diagnostic est déjà posé : TND (autisme, dys, TDA/H)	Fiche saisine PR TND
AESH référents localisés et départemental	AESH référent localisé AESH réf. départemental Jérôme Forlini	<ul style="list-style-type: none"> - Demandes spécifiques AESH - Gestes professionnels et questionnements de l'AESH 	Fiche saisine AESH référent localisé
Médico-social			
Personnes ressources		Réponses	Prise de contact
Équipe mobile ressources et ESMS	Guichet unique (pour les 16 PIAL restants)	Rencontre avec les enseignants, échanges et conseils professionnels permettant une meilleure scolarisation des élèves (situation d'élève ou sensibilisation)	Fiche saisine Demande d'appui du médico-social