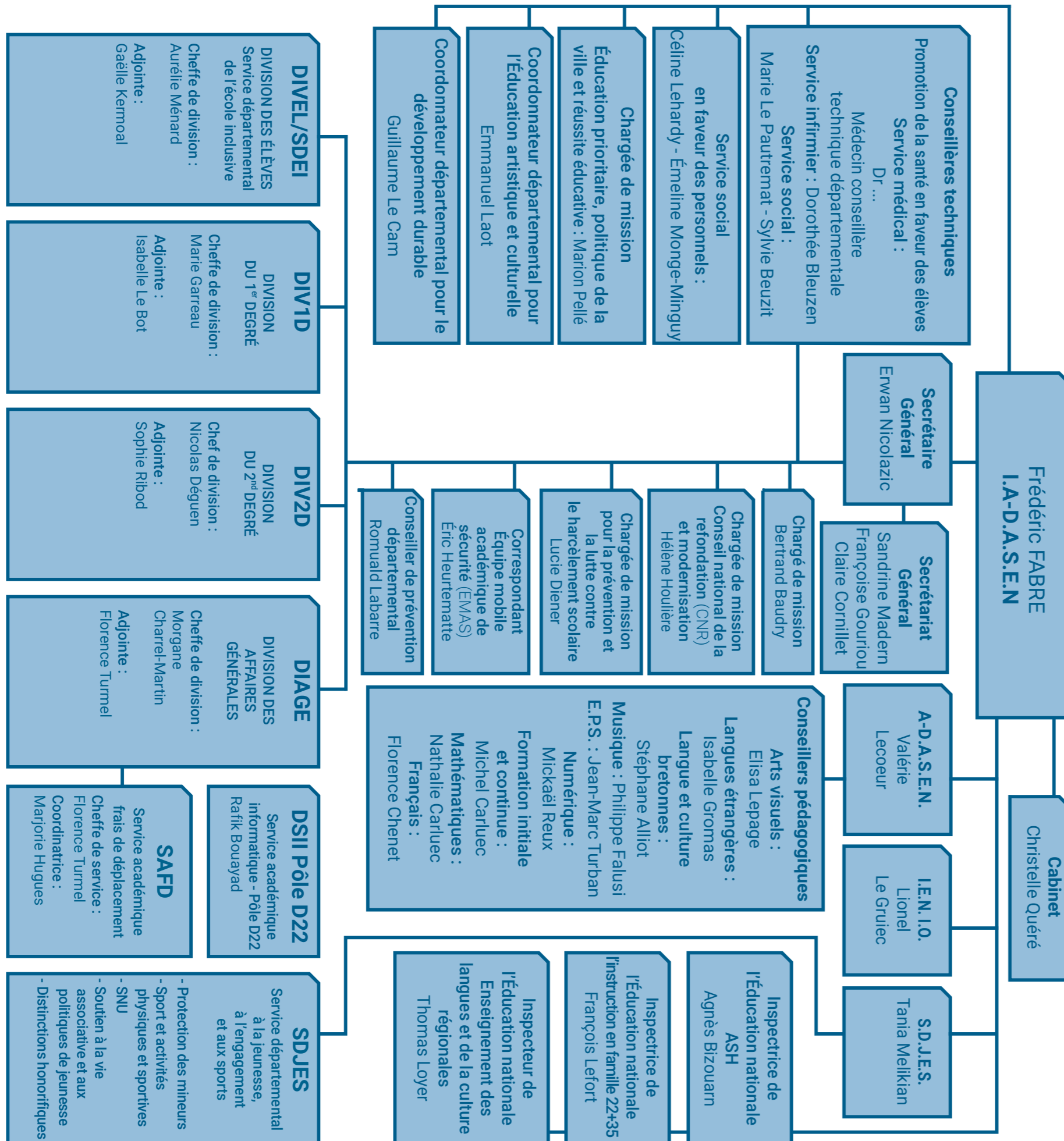


ORGANISATION des services

Année 2024-2025

DIRECTION DES SERVICES DÉPARTEMENTAUX DE L'ÉDUCATION NATIONALE DES CÔTES D'ARMOR - 2024/2025



Direction

Frédéric FABRE	IA-DASEN Directeur des Services Départementaux de l'Éducation nationale	02 96 75 90 01
Erwan NICOLAZIC	Secrétaire Général	02 96 75 90 03
Valérie LECOEUR	A-DASEN	02 96 75 90 08 ce.adasen22@ac-rennes.fr
Lionel LE GRUIEC	Inspecteur de l'Éducation nationale Information Orientation	02 96 75 90 09 ce.ienor22@ac-rennes.fr
Tania MELIKIAN	Service départemental à la jeunesse, à l'engagement et aux sports	02 96 75 90 24 tania.melikian@ac-rennes.fr
Christelle QUÉRÉ	Cabinet	02 96 75 90 01 ce.cab22@ac-rennes.fr
Jean-Paul LE FRANC	Cabinet - Chauffeur	02 96 75 90 89
Sandrine MADERN	Secrétariat Général	02 96 75 90 03 ce.ia22@ac-rennes.fr
Françoise GOURIOU	Secrétariat Général	02 96 75 90 08 ce.iena22@ac-rennes.fr
Claire CORNILLET	Secrétariat Général	02 96 75 91 16 ce.ienor22@ac-rennes.fr

Conseillères techniques

...	Médecin conseiller technique départemental	02 96 75 90 57 ce.servsante22@ac-rennes.fr
Dorothee BLEUZEN	Infirmière conseillère technique départementale	02 96 75 90 57 ce.servinf22@ac-rennes.fr
Marie LE PAUTREMAT	Conseillère technique de service social, responsable départementale	02 96 75 90 58 ce.servsoc22@ac-rennes.fr
Sylvie BEUZIT	Conseillère technique	02 96 75 90 58 sylvie.beuzit@ac-rennes.fr

Inspecteurs de l'Éducation nationale, Conseillers auprès du DASEN

Agnès BIZOUARN	Inspectrice - Saint-Brieuc ASH	02 96 75 90 07
Sophia MERPAUX	Secrétaire IEN-ASH	02 96 75 91 48 ce.ien22.stbriecash@ac-rennes.fr
François LEFORT	Inspecteur - Instruction en famille (IEF)	02 96 75 91 48 ief1D22@ac-rennes.fr
Thomas LOYER	Inspecteur - Enseignement des langues et de la culture régionales (LCR)	06 20 37 31 09 ce.ien22.lcr@ac-rennes.fr

Chargés de mission

Marion PELLE	Animation pédagogique et réussite éducative	02 96 75 91 15 marion.pelle@ac-rennes.fr
Bertrand BAUDRY	Suivi des personnels d'encadrement Rythmes scolaires - Référent Archives	02 96 75 91 14 bertrand.baudry@ac-rennes.fr
Hélène HOULIERE	Conseil national de la refondation et modernisation	02 96 75 90 94 helene.houliere@ac-rennes.fr - appui.cmr22@ac-rennes.fr
Lucie DIENER	Prévention et lutte contre le harcèlement scolaire	02 96 75 90 39 harcelement22@ac-rennes.fr

Équipe mobile académique de sécurité (EMAS)

Éric HEURTEMATTE	Correspondant équipe mobile académique de sécurité (EMAS) en réserve à la DSDEN 22	02 96 75 90 77 eric.heurtematte@ac-rennes.fr
------------------	---	---

Conseiller de prévention départemental

Romuald LABARRE		02 96 75 91 38 romuald.labarre@ac-rennes.fr
-----------------	--	--

Éducation artistique et culturelle

Emmanuel LAOT	Coordonnateur départemental Éducation artistique et culturelle 2 ^{ème} degré	02 96 75 91 08 emmanuel.laot@ac-rennes.fr
---------------	--	--

Éducation au développement durable

Guillaume LE CAM	Coordonnateur départemental pour le développement durable	02 96 75 91 15 guillaume.le-cam1@ac-rennes.fr
------------------	--	--

Service social en faveur des personnels

Émeline MONGE-	Assistante de service social	02 96 75 91 10 ememine.monge@ac-rennes.fr
Céline LEHARDY	Assistante sociale en faveur des personnels	06 75 22 41 35 celine.lehardy@ac-rennes.fr

création - impression : UAR - IMPRIMVERT®

Division des élèves (DIVEL)

ce.divel22@ac-rennes.fr

Aurélie MÉNARD Cheffe de division 02 96 75 90 60

DIVEL 1 - SDEI - Service départemental de l'école inclusive

Gaëlle KERMOAL Adjointe à la cheffe de division et coordination dpt ASH 02 96 75 90 11
Laurence URVOY 50% Coordination départementale AESH 02 96 75 90 69
Marie-Laure LE BARZE 50% Coordination départementale AESH 02 96 75 90 69

DIVEL 2 - Affectation et scolarité

Valérie MARTINEAU Cheffe de bureau 02 96 75 90 72
Solène COLAS 02 96 75 90 67
Marie-Lolita TROTIGNON 02 96 75 90 64
Melissa TESSIER 02 96 75 90 78

DIVEL 3 - Vie des écoles

Yasmine ALLILOIFFA 50% Sorties scolaires 1^{er} degré - PSC1 - Accidents scolaires 02 96 75 90 49
Maxime LEROUX 50% Sorties scolaires 1^{er} degré - PSC1 - Accidents scolaires 02 96 75 90 19

Division du 1^{er} degré (DIV1d)

ce.div1d22@ac-rennes.fr

Marie GARREAU Cheffe de division 02 96 75 90 10
Isabelle LE BOT Adjointe 02 96 75 90 30
Cécile RIBEIRO Coordinatrice - Gestion individuelle et collective 02 96 75 90 25
Anne-Edenn LAMBROUIN 02 96 75 90 27
Nathalie DA COSTA HERMIGNIES } Gestion individuelle 02 96 75 90 79
Catherine LEOST } 02 96 75 90 23
Magali CROCQ } Gestion des moyens du 1er degré public-privé 02 96 75 90 33
Régine BARRE } Gestion des carrières 02 96 75 90 31
Véronique GLATRE } Mouvement et affectation 02 96 75 90 28

Division du 2nd degré (DIV2d)

ce.div2d22@ac-rennes.fr

Nicolas DÉGUEN Chef de division 02 96 75 90 45
Sophie RIBOD Adjointe 02 96 75 90 50
Anne-Charlotte MORLON Gestion des moyens du 2nd degré public 02 96 75 90 52
Sophr BOGA 02 96 75 90 53
Sophie DUCHESNE Gestion des moyens du 2nd degré privé 02 96 75 90 84
Isabelle CARPIER Actions éducatives et culturelles 02 96 75 91 06
Valérie MANCIAUX 20% Vie des établissements 02 96 75 90 56
Christine DESNOYER 80% Vie des établissements 02 96 75 90 56

Conseillers pédagogiques départementaux (CPD)

Elisa LEPAGE Arts visuels 02 96 75 90 40
Isabelle GROMAS Langues étrangères 02 96 75 91 13
Stéphane ALLIOT Langue et culture bretonnes 02 96 37 86 03
Philippe FALUSI Musique 02 96 75 90 17
Jean-Marc TURBAN Éducation physique et sportive 02 96 75 91 44
Mickaël REUX Numérique 02 96 75 90 73
Michel CARLUEC Formation initiale et continue 1^{er} degré 02 96 75 91 17
Stephanie MILAN Mathématiques - Sciences et Technologies 02 96 75 90 18
Florence CHENET Français 02 96 75 90 83

Division des affaires générales (DIAGE/SAFD)

ce.diage22@ac-rennes.fr

Morgane CHARREL-MARTIN Cheffe de division 02 96 75 91 05
Florence TURMEL Adjointe à la cheffe de division 02 96 75 90 32

Affaires générales, budget, et matériel pédagogique adapté

Marie ANNEIX Cheffe de bureau - Budget et affaires générales 02 96 75 90 85
Marilyn CARRO Budget et affaires générales 02 96 75 90 87
Maryline PREVOST Matériel pédagogique adapté 02 96 75 90 82

Affaires intérieures et GRH

Céline BOUTEC Cheffe de bureau - GRH 02 96 75 90 46
Julie HELLOCO Accueil - Standard 02 96 75 90 90
Christian COLLET Agent technique 02 96 75 90 91
Philippe BERTHAUD Gestionnaire 02 96 75 90 36
Fabienne KERBOUL Entretien des locaux 02 96 75 90 89
Zorha AKAOU Entretien des locaux site Waldeck-Rousseau 02 96 75 90 89
Jupiara MICHEL Entretien des locaux 02 96 75 90 89

Service académique des frais de déplacement (SAFD)

ce.safd@ac-rennes.fr ou billet.safd@ac-rennes.fr (titres de transport uniquement)

Florence TURMEL Cheffe de service 02 96 75 90 32
Marjorie HUGUES Coordinatrice - Gestionnaire 02 96 75 90 16
Erwan GUYOMARD Gestionnaire 02 96 75 90 80
Hélène DEPIENNE Gestionnaire 02 96 75 90 70
Yves TREHEN Gestionnaire 02 96 75 90 71
Cécile BARGAIN Gestionnaire 02 96 75 90 13

DSII-Pôle 22

ce.dsii-d22@ac-rennes.fr

Rafik BOUAYAD Chef de service 02 96 75 90 95
Pierre MORLON 02 96 75 90 96
Pierre-Louis MORDELET 02 96 75 90 98

Promotion de la santé et action sociale en faveur des élèves

Dr ... Médecin conseillère technique départementale 02 96 75 90 57
ce.servsante22@ac-rennes.fr
Dorothee BLEUZEN Infirmière conseillère technique départementale 02 96 75 90 57
ce.servinf22@ac-rennes.fr
Marie LE PAUTREMAT Conseillère technique de service social, responsable départementale 02 96 75 90 58
ce.servsoc22@ac-rennes.fr
Sylvie BEUZIT Conseillère technique 02 96 75 91 18
sylvie.beuzit@ac-rennes.fr
Nicolas LEGRIS Secrétariat 02 96 75 90 57
Christelle GUEGAN Secrétariat 02 96 75 90 58

Centres d'information et d'orientation (CIO)

Nicole MICHOT Directrice - Saint-Brieuc 02.96.62.21.60
cio.saint-brieuc@ac-rennes.fr
William DARMON Directeur - Dinan 02.96.39.07.16
cio.dinan@ac-rennes.fr
Géraldine GOUIN Directrice - Guingamp 02.96.43.82.04
cio.guingamp@ac-rennes.fr
Géraldine GOUIN Directrice - Lannion 02.96.46.76.50
cio.lannion@ac-rennes.fr

Inspections de l'Éducation nationale en charge du premier degré

Rose-Marie LEFORT-OGER Inspectrice - Dinan Nord 02 96 39 80 13
Valérie DOLÉ Secrétaire ce.ien22.dinanord@ac-rennes.fr
La Source - Bd Aubert - 22100 Dinan
Stéphane BOCHER Inspecteur - Dinan Sud 02 96 39 15 00
Valérie GEFFROY Secrétaire ce.ien22.dinansud@ac-rennes.fr
La Source - Bd Aubert - 22100 Dinan
Laurence DROZDOFF Inspectrice - Guingamp Nord 02 96 40 20 60
Catherine LE PROVOST Secrétaire ce.ien22.guingampnord@ac-rennes.fr
36, rue du Maréchal joffre - 22200 Guingamp
Christophe LE ROHO Inspecteur - Guingamp Sud 02 96 43 74 00
Lauriane LE QUENVEN Secrétaire ce.ien22.guingampsud@ac-rennes.fr
36, rue du Maréchal joffre - 22200 Guingamp
Lionel RAULT Inspecteur - Lamballe 02 96 50 54 40
Isabelle BEAUPUY Secrétaire ce.ien22.lamballe@ac-rennes.fr
2, rue du Château - 22400 Lamballe
Katell PARANT Inspectrice - Lannion 02 56 39 00 56
Francine TALBOT Secrétaire ce.ien22.lannionsud@ac-rennes.fr
Maison de l'État - 9 rue Joseph Morand - CS 30745 - 22307 Lannion
Armelle BOSCHER Inspectrice - Loudéac 02 96 28 02 82
Caroline LE SCANVE Secrétaire ce.ien22.loudeac@ac-rennes.fr
3, Rue au fil - 22460 UZEL PRES L'OUST
Myriam MENAGER Inspectrice - Paimpol 02 56 42 00 16
Sonia SONNEVILLE Secrétaire ce.ien22.paimpol@ac-rennes.fr
17, rue Beauport - 22504 Paimpol
Pascal PERCHERON Inspecteur - Saint-Brieuc Est 02 96 75 91 31
Aude LE GALL-LE TENIER Secrétaire ce.ien22.stbrieucest@ac-rennes.fr
Résidence Le France - 12, Bd Waldeck Rousseau - 22000 St-Brieuc
Vincent FLOCHEL Inspecteur - Saint-Brieuc Ouest 02 96 75 91 41
Anne DEBRAS Secrétaire ce.ien22.stbrieucouest@ac-rennes.fr
Résidence Le France - 12, Bd Waldeck Rousseau - 22000 St-Brieuc

Service départemental à la jeunesse, à l'engagement et aux sports (SDJES22)

Tania MELIKIAN Cheffe de service 02 96 75 90 24
Inspecteur de la jeunesse et des sports tania.melikian@ac-rennes.fr
Morwena DOUVILLEZ-GROSSET Adjointe à la Cheffe de service morwena.douvillez-grosset@ac-rennes.fr
Catherine RICARD Secrétariat du service 02 96 75 91 46
catherine.ricard@ac-rennes.fr

Protection des Mineurs, politiques éducatives, loisirs éducatifs

Suivi des accueils collectifs de mineurs - déclarations des accueils péri et extra scolaires et des séjours de scoutisme - projet éducatif de territoire - plan mercredi - BAFA/BAFD

Jocelyne PECOUT Conseillère d'éducation populaire et de jeunesse 02 96 75 91 19
jocelyne.pecout@ac-rennes.fr
Océane GUILLEREY Conseillère d'éducation populaire et de jeunesse 02 96 75 90 20
oceane.guillerey@ac-rennes.fr
Cécile TOQUE-PICHON Secrétaire administrative 02 96 75 90 81
cecile.toque-pichon@ac-rennes.fr
Linda LE MEAUX Secrétaire administrative 02 96 75 90 51
linda.le-meaux@ac-rennes.fr

Sport et activités physiques et sportives

Eric BESSON Responsable Pôle sport 02 96 75 90 63
Professeur de sport - Conseiller d'animation sportive eric.besson@ac-rennes.fr
Règlementation des activités physiques et sportives / conformité et contrôle des établissements d'activités physiques et sportives – déclaration et suivi des éducateurs sportifs – homologation des enceintes sportives
Soizic LE PALLEC Adjointe administrative 02 96 75 91 29
soizic.le-pallec@ac-rennes.fr
Règlementation des activités physiques et sportives / suivi des établissements d'activités physiques et sportives Sports de nature - Référente sport santé – Suivi des dispositifs d'insertion par le sport – sport et handicap
Caroline DESCHARLES Professeure de sport - Conseillère d'animation sportive 02 96 75 90 15
caroline.descharles@ac-rennes.fr

Service national universel

Amélie CALVEZ Secrétaire administrative 02 96 75 90 34
amelie.calvez@ac-rennes.fr
Nicolas DUFOUIL Référent départemental SNU - CEPJ 02 96 75 91 12
nicolas.dufouil@ac-rennes.fr
Frédéric PUECH Référent phase 2 SNU 02 96 75 90 99
frederic.puech@ac-rennes.fr

Soutien à la vie associative et aux politiques de jeunesse

Mission d'Accueil et d'information des Associations, Centre de Ressource et d'information des bénévoles, FDVA 2 - Postes FONJEP - Suivi du réseau information jeunesse - Médiation pour les rassemblements festifs organisés par les jeunes - Junior association

Claire HERVÉ Attachée d'administration de l'Etat 02 96 75 91 04
claire.herve1@ac-rennes.fr
Olivier TOULLIC Chargé de mission en développement des politiques jeunesse 02 96 75 90 61
olivier.toullic@ac-rennes.fr

Distinctions honorifiques

Suivi des mémoires de propositions - organisation des cérémonies

Attente recrutement 02 96 75 90 34