



ACADÉMIE DE RENNES

Liberté
Égalité
Fraternité

Direction des services départementaux
de l'éducation nationale
des Côtes d'Armor

ORGANISATION des services

Année 2020-2021

DIRECTION

Philippe KOSZYK	IA-DASEN Directeur des Services Départementaux de l'Éducation nationale	02 96 75 90 01
Jean-Pierre MALENFANT	Secrétaire Général	02 96 75 90 03
Françoise LE BROZEC	I.E.N. Adjointe au DASEN	02 96 75 90 08 ce.iena22@ac-rennes.fr
Lionel LE GRUIEC	Inspecteur de l'Éducation nationale Information Orientation	02 96 75 90 09 ce.ienor22@ac-rennes.fr
Christelle QUÉRÉ	Cabinet	02 96 75 90 01 ce.cab22@ac-rennes.fr
Sandrine MADERN	Secrétariat Général	02 96 75 90 03 ce.ia22@ac-rennes.fr
Françoise GOURIOU	Secrétariat Général	02 96 75 90 08 ce.iena22@ac-rennes.fr 02 96 75 90 09 ce.ienor22@ac-rennes.fr

CONSEILLÈRES TECHNIQUES

Dr Marie-Bernadette HAUTIER	Médecin conseiller technique départemental	02 96 75 90 57 ce.servsante22@ac-rennes.fr
Isabelle ANTOINE	Infirmière conseiller technique départemental	02 96 75 90 57 ce.servinf22@ac-rennes.fr
Sylvie PERROT	Conseillère technique de service social, responsable départementale	02 96 75 90 58 ce.servsoc22@ac-rennes.fr Fax : 02 96 75 91 24

CHARGÉS DE MISSION

Marion PELLE	Animation pédagogique et réussite éducative	02 96 75 91 15 marion.pelle@ac-rennes.fr
Bertrand BAUDRY	Suivi des personnels d'encadrement	02 96 75 91 14 bertrand.baudry@ac-rennes.fr

ÉQUIPE MOBILE ACADÉMIQUE DE SÉCURITÉ (EMAS)

Éric HEURTEMATTE	Correspondant équipe mobile académique de sécurité (EMAS) en réserve à la DSDEN 22	02 96 75 90 77 eric.heurtematte@ac-rennes.fr
------------------	--	---

ÉDUCATION ARTISTIQUE ET CULTURELLE

Emmanuel LAOT	Coordonnateur départemental Education artistique et culturelle 2 nd degré	02 96 75 91 08 emmanuel.laot@ac-rennes.fr
---------------	--	--

SERVICE SOCIAL EN FAVEUR DES PERSONNELS

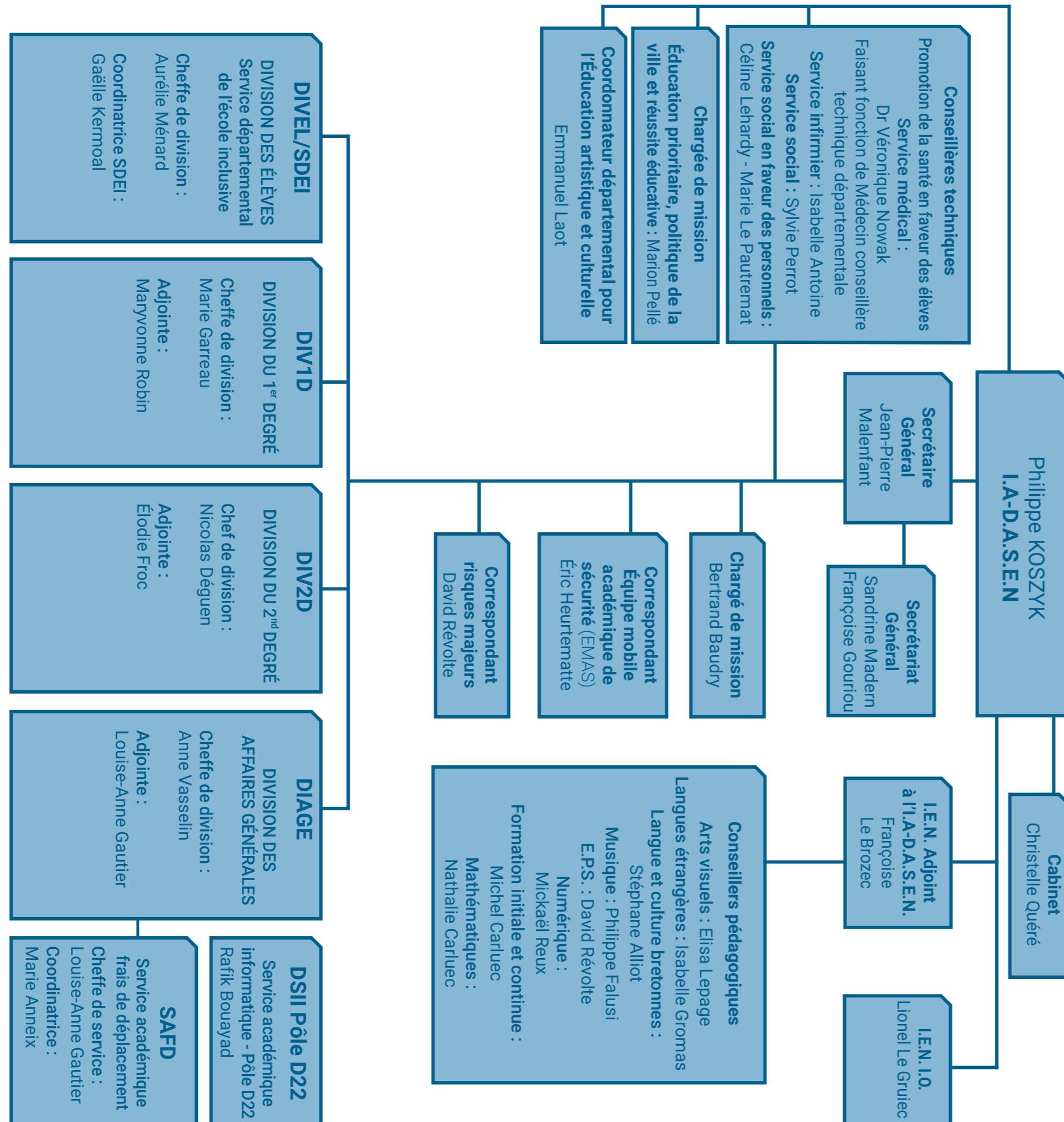
Marie LE PAUTREMAT	Conseillère technique de service social	02 96 75 91 10 marie.le-pautremat-tanguy@ac-rennes.fr
Céline LEHARDY	Assistante sociale en faveur des personnels	06 75 22 41 35 celine.lehardy@ac-rennes.fr

DSII-PÔLE 22

Rafik BOUAYAD	Chef de service	ce.dsii-d22@ac-rennes.fr 02 96 75 90 95
Pierre MORLON		02 96 75 90 96
Pierre-Louis MORDELET		02 96 75 90 98
Marc BARNES		02 96 75 90 97

DIRECTION DES SERVICES DÉPARTEMENTAUX DE L'ÉDUCATION NATIONALE DES CÔTES D'ARMOR - 2020/2021

création - impression : UAR - IMPRIM'VERT®



DIVISION DES ÉLÈVES (DIVEL)

ce.divel22@ac-rennes.fr

Aurélié MÉNARD	Cheffe de division	02 96 75 90 60
DIVEL 1 - SDEI - Service départemental de l'école inclusive		
Gaëlle KERMOAL	Coordinatrice	02 96 75 90 11
Hélène DEPIENNE	Aide à la coordination	02 96 75 90 69
Marie-Luce BERTRAND	Gestion des personnels AESH	02 96 75 90 61
Marilyn CARRO		02 96 75 90 76
Cécile JOLY		02 96 75 90 39
Catherine LEOST		02 96 75 90 76
Laurence URVOY		02 96 75 90 62
DIVEL 2 - Affectation et scolarité		
Olivier TOULLIC	Chef de bureau	02 96 75 90 64
Solène COLAS		02 96 75 90 67
Catherine HUET		02 96 75 90 78
Valérie MARTINEAU		02 96 75 90 72
DIVEL 3 - Vie des écoles		
Maxime LEROUX-LATARGEZ	Rythmes scolaires et PSC1	02 96 75 90 19 / 90 94

DIVISION DU 1^{ER} DEGRÉ (DIV1d)

ce.div1d22@ac-rennes.fr

Marie GARREAU	Cheffe de division	02 96 75 90 10
Maryvonne ROBIN	Adjointe	02 96 75 90 30
Maryse AUFFRET		
Céline BARGAIN	Gestion individuelle	02 96 75 90 27
Annette BLANCHARD		02 96 75 90 23
Erwan GUYOMARD		02 96 75 90 79
Marie-Cécile TILLY		
	Gestion des moyens du 1er degré public-privé	02 96 75 90 25
Marie-Cécile TILLY		
	Gestion des moyens du 1er degré public-privé	02 96 75 90 33
Régine HERVIOU		
Véronique GLATRE	Gestion des carrières Mouvement et affectation	02 96 75 90 31 02 96 75 90 28

DIVISION DU 2ND DEGRÉ (DIV2d)

ce.div2d22@ac-rennes.fr

Nicolas DÉGUEN	Chef de division	02 96 75 90 45
Élodie FROC	Adjointe	02 96 75 90 50
Gisèle LE NOANE		
Anne-Charlotte MORLON	Gestion des moyens du 2 nd degré public	02 96 75 90 53 02 96 75 90 52
Catherine MORGAN		
Isabelle CARRIER	Gestion des moyens du 2 nd degré privé Actions éducatives et culturelles	02 96 75 90 84 02 96 75 91 06
Sophie DUCHESNE		
	Vie des établissements	02 96 75 90 56

DIVISION DES AFFAIRES GÉNÉRALES (DIAGE/SAFD)

ce.diage22@ac-rennes.fr

Anne VASSELIN	Cheffe de division	02 96 75 91 05
Louise-Anne GAUTIER	Adjointe à la cheffe de division	02 96 75 90 32
Affaires générales, budget, et Matériel pédagogique adapté		
Anne-Claire LE CORRE	Chef de bureau - Budget et affaires générales	02 96 75 90 85
Céline BOUTEC	CHSCTD - Budget et affaires générales	02 96 75 90 87
Maryline PREVOST	Matériel pédagogique adapté	02 96 75 90 82
Affaires intérieures et GRH		
Valérie MANCIAUX	Cheffe de bureau - GRH	02 96 75 90 46
Sandrine QUILLIOU	Accueil - Standard	02 96 75 90 90
Christian COLLET	Agent technique	02 96 75 90 91
Sophia MERPAUX	Agent technique	02 96 75 90 92
Jean-Paul LE FRANC	Chauffeur	02 96 75 90 89
Philippe BERTHAUD	Gestionnaire	02 96 75 90 36
Françoise QUERREC	Entretien des locaux	02 96 75 90 89
Fabienne KERBOUL	Entretien des locaux	02 96 75 90 89
Zorha AKADOU	Entretien des locaux site Waldeck-Rousseau	02 96 75 90 89

SERVICE ACADÉMIQUE DES FRAIS DE DÉPLACEMENT (SAFD)

ce.safd@ac-rennes.fr ou billet.safd@ac-rennes.fr (titres de transport uniquement)

Louise-Anne GAUTIER	Cheffe de service	02 96 75 90 32 ce.safd1@ac-rennes.fr
Marie ANNEIX	Coordinatrice - Gestionnaire	02 96 75 90 13 ce.safd3@ac-rennes.fr
Marie-Hélène BENON	Gestionnaire	02 96 75 90 80 ce.safd6@ac-rennes.fr
Philippe SAMSON	Gestionnaire	02 96 75 90 70 ce.safd5@ac-rennes.fr
Yves TREHEN	Gestionnaire	02 96 75 90 71 ce.safd2@ac-rennes.fr
Marjorie HUGUES	Gestionnaire	02 96 75 90 16 ce.safd4@ac-rennes.fr

CONSEILLERS PÉDAGOGIQUES DÉPARTEMENTAUX (CPD)

Elisa LEPAGE	Arts visuels	02 96 75 90 40
Isabelle GROMAS	Langues étrangères	02 96 75 91 13
Stéphane ALLIOT	Langue et culture bretonnes	02 96 37 86 03
Philippe FALUSI	Musique	02 96 75 90 17
David REVOLTE	Éducation physique et sportive	02 96 75 91 12
Mickaël REUX	Numérique	02 96 75 90 73
Michel CARLUEC	Formation initiale et continue 1 ^{er} degré	02 96 75 91 17
Nathalie CARLUEC	Mathématiques	02 96 75 90 18

PROMOTION DE LA SANTÉ ET ACTION SOCIALE

en faveur des élèves

Dr Véronique NOWAK	Faisant fonction de Médecin conseillère technique départementale	02 96 75 90 57 ce.servsante22@ac-rennes.fr
Isabelle ANTOINE	Infirmière conseillère technique départementale	02 96 75 90 57 ce.servinf22@ac-rennes.fr
Sylvie PERROT	Conseillère technique de service social, responsable départementale	02 96 75 90 58 ce.servsoc22@ac-rennes.fr
Nicolas LEGRIS	Secrétariat	02 96 75 90 57
Christelle GUEGAN	Secrétariat	02 96 75 90 58

INSPECTIONS DE L'ÉDUCATION NATIONALE

en charge du premier degré

François LEFORT	Inspecteur - Dinan Nord	02 96 39 80 13	Fax : 02 96 39 80 14
Sylvie LE MOIGNE	Secrétaire	ce.ien22.dinannord@ac-rennes.fr La Source - Bd Aubert - 22100 Dinan	
Valérie LECOEUR	Inspectrice - Dinan Sud	02 96 39 15 00	Fax : 02 96 39 81 52
Valérie GEFFROY	Secrétaire	ce.ien22.dinansud@ac-rennes.fr La Source - Bd Aubert - 22100 Dinan	
Philippe ROBERT	Inspecteur - Guingamp Nord	02 96 40 20 60	Fax : 02 96 40 20 61
Catherine LE PROVOST	Secrétaire	ce.ien22.guingampnord@ac-rennes.fr 36, rue du Maréchal Joffre - 22200 Guingamp	
Christophe LE ROHO	Inspecteur - Guingamp Sud	02 96 43 74 00	Fax : 02 96 43 70 10
Nathalie TENCIC	Secrétaire	ce.ien22.guingampsud@ac-rennes.fr 36, rue du Maréchal Joffre - 22200 Guingamp	
Luc LEBLANC	Inspecteur - Lamballe	02 96 50 54 40	Fax : 02 96 50 01 25@
Jacqueline BURLLOT	Secrétaire	ce.ien22.lamballe@ac-rennes.fr 2, rue du Château - 22400 Lamballe	
Marie-Christine ROUXEL	Inspectrice - Lannion	02 56 39 00 56	Fax : 02 96 37 13 80
Francine TALBOT	Secrétaire	ce.ien22.lannionsud@ac-rennes.fr Résidence des Ursulines - Place des Ursulines - 22300 Lannion	
Gaële HERBERT	Inspectrice - Loudéac	02 96 28 02 82	Fax : 02 96 28 03 45
Angélique LE DUC	Secrétaire	ce.ien22.loudeac@ac-rennes.fr 3, Rue au fil - 22460 UZEL PRES L'OUST	
Rachel LE FLOCH	Inspectrice - Paimpol	02 96 42 00 16	Fax : 02 96 20 50 80
Sonia SONNEVILLE	Secrétaire	ce.ien22.paimpol@ac-rennes.fr 17, rue Beauport - 22504 Paimpol	
Pascal PERCHERON	Inspecteur - Saint-Brieuc Est	02 96 75 91 31	Fax : 02 96 75 91 25
Sylvie LEBLOND	Secrétaire	ce.ien22.stbrieucest@ac-rennes.fr Résidence Le France - 12, Bd Waldeck Rousseau - 22000 St-Brieuc	
Sylvie LE GUENNEC	Inspectrice - Saint-Brieuc Ouest	02 96 75 91 41	Fax : 02 96 75 91 25
Manuella FREOUL	Secrétaire	ce.ien22.stbrieucouest@ac-rennes.fr Résidence Le France - 12, Bd Waldeck Rousseau - 22000 St-Brieuc	
Agnès BIZOUARN	Inspectrice - Saint-Brieuc ASH	02 96 75 90 07	Fax: 02 96 75 91 25
Chantal CHARLES	Secrétaire	ce.ien22.stbrieucash@ac-rennes.fr Centre Héméra - 8 bis rue des champs de pies - BP 2369 - 22023 St-Brieuc cedex 1	
Myriam MENAGER	Inspectrice - Enseignement en préélémentaire	02 96 75 90 75	Fax : 02 96 75 91 20
		ce.ien22.maternelle@ac-rennes.fr Centre Héméra - 8 bis rue des champs de pies - BP 2369 - 22023 St-Brieuc cedex 1	
Thomas LOYER	Inspecteur - Enseignement des langues et de la culture régionales	02 96 75 90 20	Fax : 02 96 75 91 20
		ce.ien22.lcr@ac-rennes.fr Centre Héméra - 8 bis rue des champs de pies - BP 2369 - 22023 St-Brieuc cedex 1	

CENTRES D'INFORMATION ET D'ORIENTATION (CIO)

Nicole MICHOT	Directrice - Saint-Brieuc	02.96.62.21.60 cio.saint-brieuc@ac-rennes.fr	Fax: 02 96 61 22 39
William DARMON	Directeur - Dinan	02.96.39.07.16 cio.dinan@ac-rennes.fr	Fax: 02 96 39 08 35
Nathalie LE GALL	Directrice - Guingamp	02.96.43.82.04 cio.guingamp@ac-rennes.fr	Fax: 02 96 44 33 36
Nathalie LE GALL	Directrice - Lannion	02.96.46.76.50 cio.lannion@ac-rennes.fr	Fax: 02 96 37 47 58