

Objectif du B2iKit:

Créer un environnement informatique interactif au service du B2i, adaptable au primaire et au Collège. Toute activité réalisée dans l'environnement scolaire sur un micro ordinateur pourra être source de validation. Le professeur déclare les ressources (site web, etc.) et les exercices qui seront mis en ligne. Le B2iKit est un produit gratuit mis à disposition des établissements et des écoles par l'académie de Rennes. Il utilise des produits libres ou commerciaux.

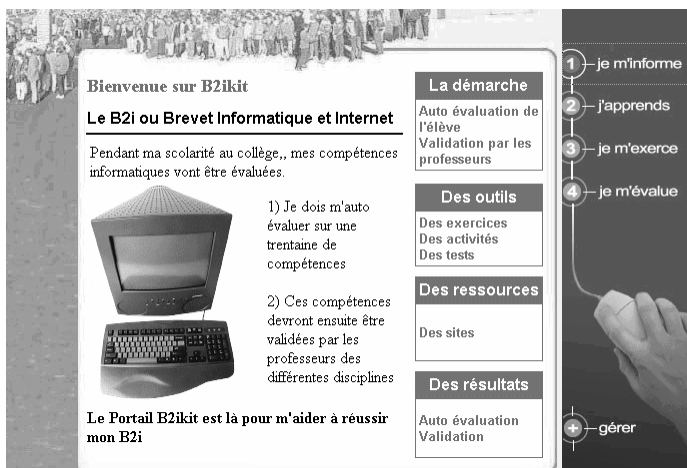
Mise en œuvre :

Vous avez installé le B2iKit, voir fichier Instal.doc

Cliquez sur le raccourci qui se trouve sur le bureau. Vous devriez obtenir la première page du B2iKit

L'écran est composé de trois parties :

- A droite la zone de navigation qui permet à l'utilisateur de choisir sa rubrique.
- Au centre la zone de communication ou d'information.
- A gauche un bandeau de menus contextuels liés à chaque rubrique.



Création des comptes par l'administrateur

Utiliser la commande **gérer** pour importer la base élèves, voir fichier instal.doc
Pour accéder à la commande **gérer** la première fois, il y a un compte prédéfini.

Gérer : utilisateur admin
 Mot de passe 0350965j

Il existe trois types d'utilisateurs (simple, avancé, administrateur) avec des droits différents. Au départ tous les professeurs ont le profil *simple*, l'administrateur peut gérer le niveau d'accès de chacun. Chaque professeur peut toujours changer son mot de passe

l'administrateur peut :

Paramétrer : personnaliser l'environnement.

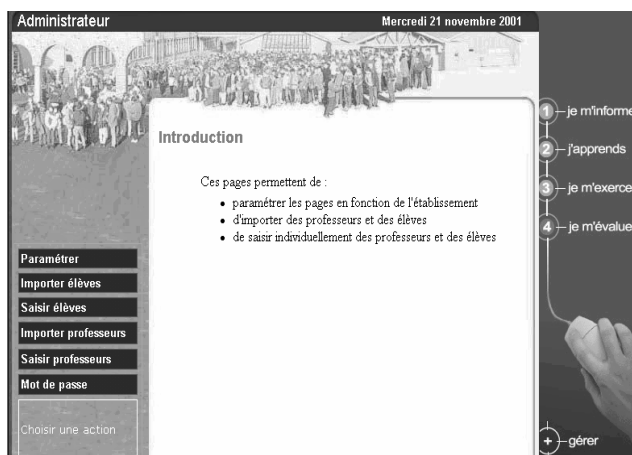
Importer des élèves : à partir d'un fichier texte, (voir instal.doc).

Saisir des élèves : lister, créer, modifier, supprimer

Importer des professeurs : préparer, importer, affecter par disciplines, autoriser

Saisir des profs : lister, créer, modifier, supprimer

Mot de passe : vous pouvez le modifier tout de suite et vous rajouter un professeur ou plusieurs en administrateur c'est plus sûr. Si le poste n'est pas utilisé pendant 20 mn, l'accès est désactivé, il faut relancer la fonction **gérer**



Remarque :

Il suffit de suivre les procédures décrites dans les écrans successifs pour accomplir les différentes tâches énumérées précédemment.. Pour utiliser votre base (élève ou prof) dans votre établissement l'administrateur a du importer les bases, la procédure est décrite dans le fichier instal.doc.

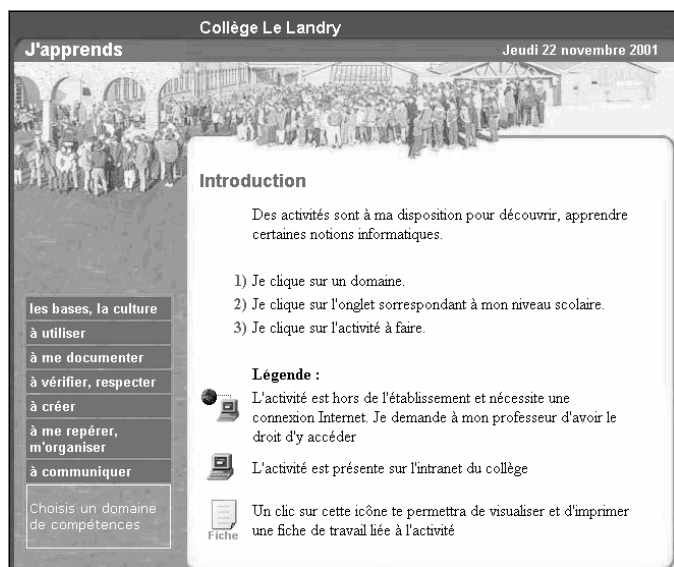
Je suis élève

Sur la droite de l'écran je trouve un menu qui me permet de choisir des activités.

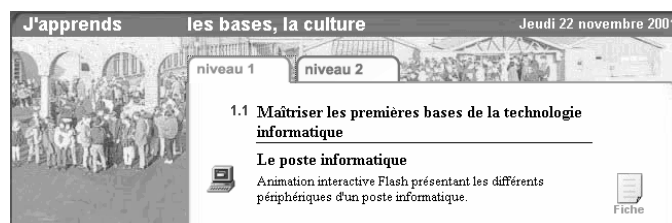
1 J'apprends : les compétences B2i sont regroupées dans 7 domaines qui correspondent aux textes officiels. Dans chaque rubrique on retrouve les deux niveaux du B2i (niveau1 et 2)

- **les bases, la culture** : à maîtriser les premières bases de la technologie informatique et la culture informatique.
- **à utiliser** : à produire, créer, modifier et exploiter un document à l'aide d'un logiciel de traitement de texte, organiser des traitements numériques à l'aide d'un tableur.
- **à me documenter** : à chercher, à me documenter au moyen d'un produit multimédia (cédérom, dévédérom, site internet, base de données de la BCD ou du CDI).
- **à vérifier, respecter** : à adopter une attitude citoyenne face aux informations véhiculées par les outils informatiques.
- **à créer** : à produire, créer et exploiter un document.
- **à me repérer m'organiser** : à organiser les informations.
- **A communiquer** : à communiquer au moyen d'une messagerie électronique.

L'exemple suivant présente une situation d'apprentissage sur les bases de la culture Niveau 1



Dans *j'apprends* l'élève peut :
en utilisant des outils tels que des animations
vérifier ses compétences,
imprimer une fiche qu'il complète,
vérifier ses acquis et les comparer avec ceux d'un
camarade , ou demander à un professeur.



Remarque :

L'interface est la même pour : *utiliser, me documenter, vérifier, respecter, créer, me repérer, m'organiser, communiquer*. Suivant les rubriques les ressources peuvent être en local ou sur internet.

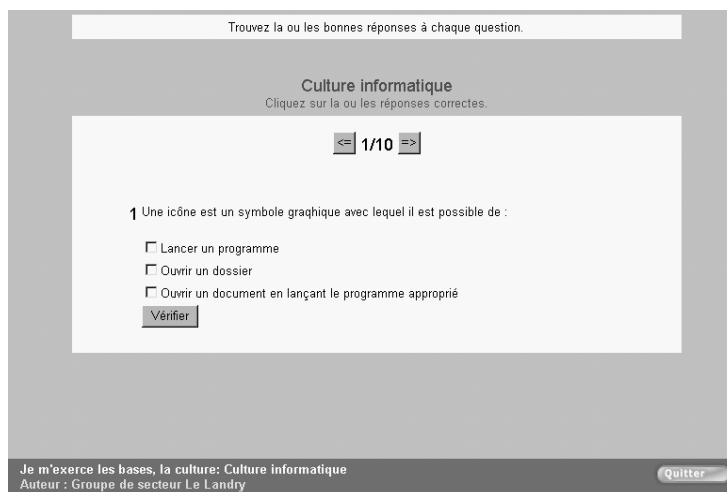
2 Je m'exerce. Les élèves vont trouver des exercices de type QCM ou QUIZ.

Les bases, la culture informatique.

Voici un exemple d'exercice fait avec Hotpotatoes (voir annexe). C'est un logiciel gratuit comme Questy2 qui permet de faire des QCM.

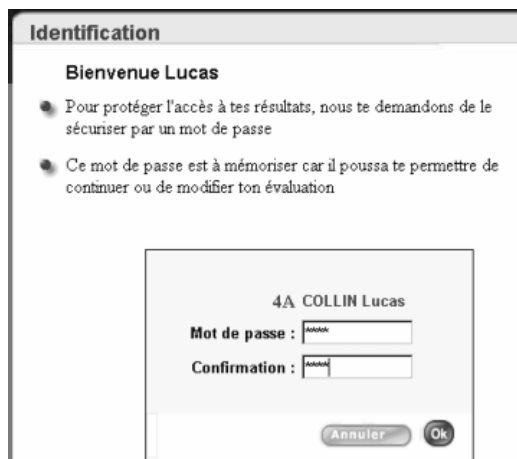
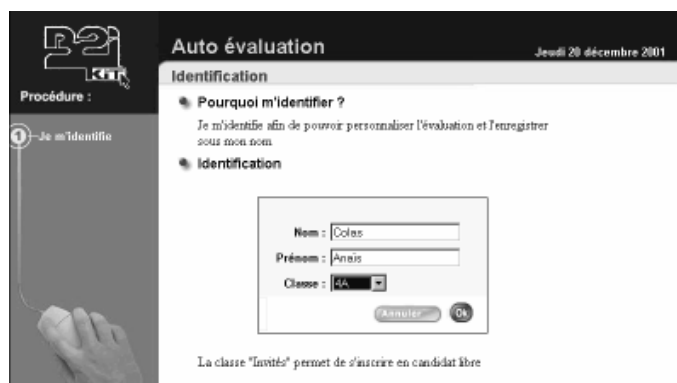
L'écran de droite présente 10 questions-réponses misent dans un ordre aléatoire pour éviter les réponses automatiques.

Il y a d'autres types d'exercices à disposition dans le b2ikit.



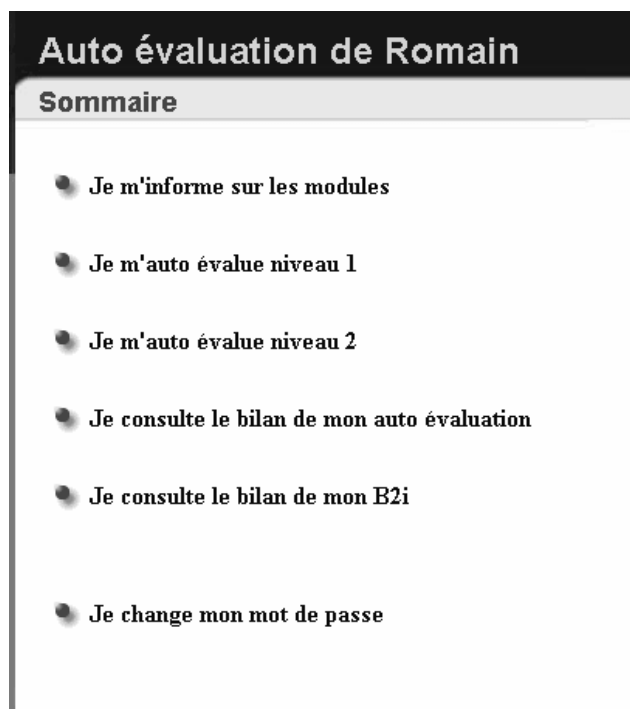
3 Je m'évalue :

L'élève s'identifie et choisit un mot de passe qui lui est personnel. Il pourra toujours le modifier (voir écrans suivants).



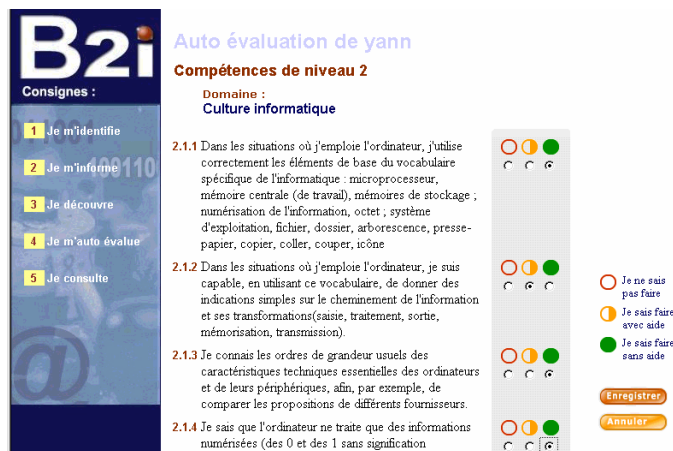
L'administrateur peut visualiser les mots de passe des élèves en cas de perte ou d'oubli.

L'élève choisit une rubrique



L'élève coche les cases.

Il peut retourner à tout moment vérifier ses compétences dans :
J'apprends, je m'exerce



Il peut consulter le bilan de son auto évaluation : niveau1 ou niveau2
 Il peut consulter les validations : conditions de validation (feuille bilan)

Je suis enseignant, je vais valider !

A) Niveau simple : (par défaut)

- Création de situations de validation à partir des activités types
- Valider : à partir de ses situations de validations.
- Consulter : Consultation de l'avancement des auto évaluations par classe et niveau, des mots de passe. Graphiques par classes et par domaine pour une équipe pédagogique
- Ressources : lister les ressources disponibles (intranet ou internet)
- mot de passe : changer son mot de passe

Si un professeur désire utiliser d'autres activités que celles proposées, il doit demander à l'administrateur de le passer en *professeur avancé* et il pourra créer ses propres activités.
Le professeur n'a accès qu'à sa situation : possibilité de sur-validation (les deux dernières dates seront mémorisées).

1 Création de situations de validation

Validation par Mme ALIX Jeudi 22 novembre 2001

Création d'une situation de validation 1/1

Définir les paramètres de la nouvelle situation

Activité : Choisir une activité type dans la liste

Utiliser, naviguer et exporter les informations
(Pluri disciplinaire)

Compétences B2i concernées : 1.3.4 Utiliser le correcteur orthographique
 1.4.1 Choisir la source d'information la plus appropriée

Situation : Saisir un nom et une brève description du contexte disciplinaire

2 Validation

B2i Validation par Mme ALIX Jeudi 22 novembre 2001

Validation à partir d'une situation 2/2

Procédure : 1 - S'informer, 2 - Créer une situation de validation, 3 - Valider

B2i Collège Le Landry - 35000 Rennes - Jeudi 22 novembre

Classe: 4A Discipline: Allemand Professeur: Mme ALIX

Situation : Recherche documentaire sur cédérom
 préparation d'un exposé sur la communication en travaux croisés

Activité : Recherche documentaire sur cédérom

Élèves	Utiliser le correcteur orthographique	Choisir la source d'information la plus appropriée
ANGIN Sophie	<input checked="" type="checkbox"/>	<input checked="" type="checkbox"/>
BILLAUD Stéphane	<input checked="" type="checkbox"/>	<input checked="" type="checkbox"/>
BLIN Fanny	<input checked="" type="checkbox"/>	<input checked="" type="checkbox"/>
CITEAU Charles	<input checked="" type="checkbox"/>	<input checked="" type="checkbox"/>
CREUSET Quentin	<input checked="" type="checkbox"/>	<input checked="" type="checkbox"/>
DUBOS Coline	<input checked="" type="checkbox"/>	<input checked="" type="checkbox"/>
EL AOUD Samia	<input checked="" type="checkbox"/>	<input checked="" type="checkbox"/>
GIBERT Jhoma	<input checked="" type="checkbox"/>	<input checked="" type="checkbox"/>
HAMON Geoffroy	<input checked="" type="checkbox"/>	<input checked="" type="checkbox"/>

Je ne sais pas faire
 Je sais faire avec aide
 Je sais faire sans aide

Interface prof : validation en situation

Lorsque le professeur valide les élèves, il voit l'avancement de leur auto-évaluation.
 Il peut analyser avec l'élève s'il y a des différences ou non d'appréciation. Il peut aussi visualiser les graphiques.

B2i Validation par MM HAMON Jeudi 20 décembre 2001

Validation à partir d'une situation 2/2

Procédure : 1 - S'informer, 2 - Créer une situation de validation, 3 - Valider

B2i Collège bourgchevreuil - Cesson-sévigné - Jeudi 20 décembre

Classe: 4A Discipline: Technologie Professeur: MM HAMON

Situation : base de données
 production d'un service le cross

Activité : base de données

Élèves	Quelques Richier et l'enregistrer	S'assurer que les informations sont correctement	Créer un tableau pour organiser les informations
BESNARD-JAUAUDIN Deborah	<input checked="" type="checkbox"/>	<input checked="" type="checkbox"/>	<input checked="" type="checkbox"/>
CARTAINÉ Antoine	<input checked="" type="checkbox"/>	<input checked="" type="checkbox"/>	<input checked="" type="checkbox"/>
CARTHY Charlotte	<input checked="" type="checkbox"/>	<input checked="" type="checkbox"/>	<input checked="" type="checkbox"/>
CHINAZZO-VIOGROUX Marie-Françoise	<input checked="" type="checkbox"/>	<input checked="" type="checkbox"/>	<input checked="" type="checkbox"/>
OCLAS Amata	<input checked="" type="checkbox"/>	<input checked="" type="checkbox"/>	<input checked="" type="checkbox"/>
OCLIN Lucie	<input checked="" type="checkbox"/>	<input checked="" type="checkbox"/>	<input checked="" type="checkbox"/>
DELAMARÉ Wilkan	<input type="checkbox"/>	<input type="checkbox"/>	<input type="checkbox"/>

Je ne sais pas faire
 Je sais faire avec aide
 Je sais faire sans aide

Interface prof : validation en situation

Documentation du B2iKit



B Professeur avancé

Niveau avancé :

- Niveau simple
- Création d'activités types
- Mise à jour du portail ressources
- Mise à jour du portail exercices

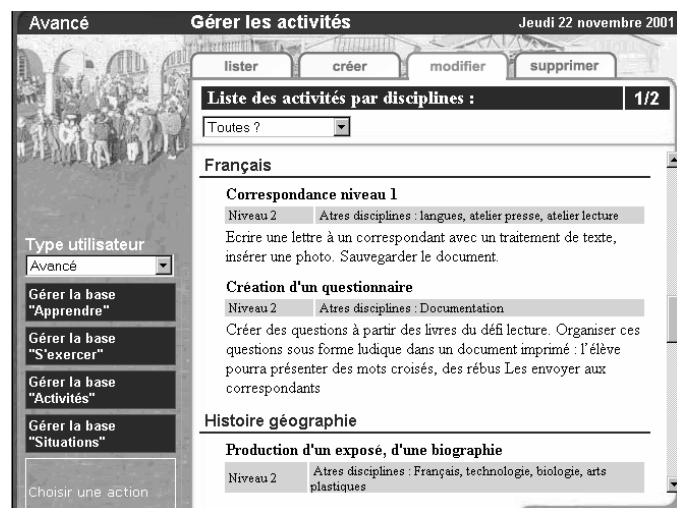
Gérer la base apprendre : création d'une nouvelle ressource . L'élève peut y accéder dans *j'apprends*

Gérer la base s'exercer : créer un nouvel exercice. L'élève y accède dans *je m'exerce*

Gérer la base activités : créer des activités pour valider

Gérer la base situation : supprimer des situations (les siennes).

Deux exemples d'écrans : gérer les activités et création d'une nouvelle ressource.



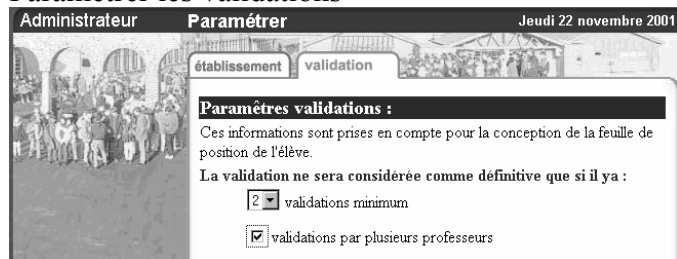
Remarque :

Les procédures décrites dans les différents écrans sont simples et ne nécessitent pas de compétences particulières pour le professeur, sinon qu'il doit maîtriser un environnement windows (navigation, arborescence).

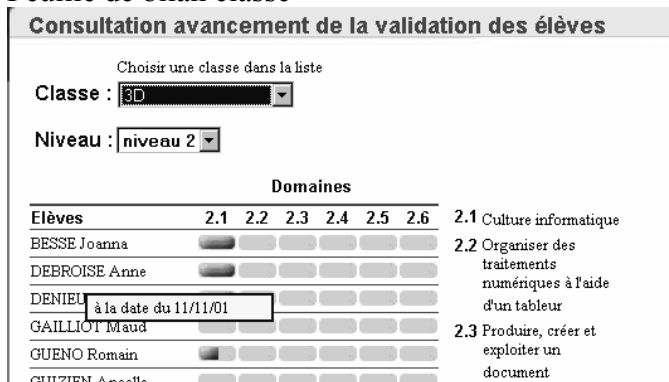
C Niveau administrateur :

- Création et gestion des utilisateurs
- Edition des feuilles de position
- Paramétrage de la validation (Paramétrage de l'impression)

Paramétrer les validations



Feuille de bilan classe



Faire vivre le B2ikit

Comment mettre des exercices dans le B2iKit

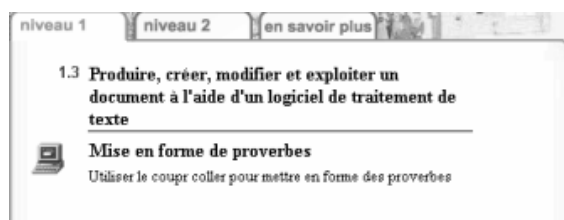
Vous devez être un professeur avancé.

Vous pouvez dans *gérer la base s'exercer ou apprendre* mettre vos travaux à disposition des élèves.

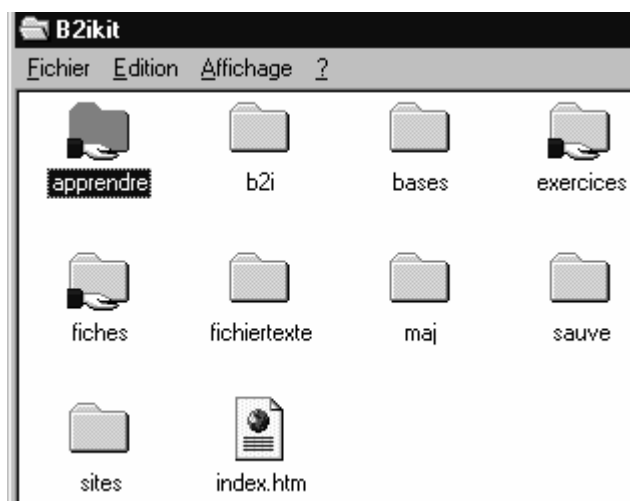
Remarque :

Si vous utilisez un intranet l'administrateur du réseau a du définir les permissions , si vous rencontrez des problèmes adressés vous à lui.

Exemple pour un fichier qui est utilisé dans apprendre



Le fichier proverbe est dans un dossier *de apprendre*.



Exemple pour *s'exercer*

Allez dans *gérer la base s'exercer* (prof avancé)

Vous obtenez l'écran suivant avec un descriptif, il suffit de suivre les différents écrans.

Rappel des paramètres d'installation

Paramètres installation :
Après avoir partagé les dossiers **apprendre**, **exercices** et **fiches**, il faut préciser le type d'installation pour rendre la mise à disposition des ressources possibles.

Le kit est installé en
 monoposte réseau

Chemin d'installation du kit
(ex : c:\inetpub\wwwroot)

cas du réseau uniquement
 Nom du serveur (par ex : svmedia)

Que vous soyez dans *s'exercer* ou *apprendre* les procédures sont similaires avec quelques variantes.

Vous pouvez toujours quelque soit la rubrique :

- Lister
- Créer
- Modifier
- Supprimer

Bon courage !

Interface professeur Collège bourgchevreuil
 Avancé **Gérer la base " S'exercer "** Jeudi 20 décembre 2001

lister créer modifier supprimer

Procédure

Une ressource " S'exercer " peut avoir la forme d'une adresse Internet ou de pages webs en local créés ou capturés. Il s'agit d'exercices auto-corrigés du type QCM ou autre..

1) Copier les exercices créés ou capturés dans le dossier **exercices\domx-y**
 x représentant le niveau
 y représentant le domaine
[voir la liste](#)

2) Déclarer la ressource dans l'onglet **Créer** en complétant et enregistrant le formulaire.

Type utilisateur
 Avancé

Gérer la base "Apprendre"
 Gérer la base "S'exercer"
 Gérer la base "Activités"
 Gérer la base "Situations"

Le B2iKit ira mettre vos nouvelles ressources :

- Dans je m'exerce
- Dans la rubrique que vous avez déclaré afin qu'elle soit utilisable par l'élève

Gérer la base " S'exercer " Jeudi 20 décembre 2001

lister créer modifier supprimer

Modifier la ressource exercice : 2/2

Nom de la ressource :

Auteur :

Domaine :

Description :

Localisation :
 Intranet Internet

Adresse :

Type :
 Exercice de reformulation des compétences



Annexe :

Hotpotatoes ©[Half-Baked Software](#)

C' est un logiciel gratuit qui permet de créer des questionnaires , .vous pouvez varier les types d'exercices (QCM, QUIZ, etc...) et les enregistrer en format html.

Quelques adresses utiles :

[Hot Potatoes Tutorial Index](#)

[Site des utilisateurs francophones de Hot Potatoes Home](#)

[Le logiciel Hot Potatoes](#)

[tutoriel hot potatoes,](#)

[Hot Potatoes par J.Proulx](#)

[Hot Potatoes Tutorial Contents](#)

[hot pot nancy](#)

[Utilisation de Hots Patatoes nantes](#)

[Patates chaudes](#)

[Hot Potatoes v.5 mode d'emploi et exemples](#)

[Introduction to Hot Potatoes](#)

[hot pot labo langue](#)

Questy2 est un logiciel de création de QCM.
Pour tout renseignement voir les adresses suivantes :

[Questy, l'évaluation des connaissances...](#)

[Ressources pédagogiques](#)