

➔ Les CIO de l'académie (centre d'information et d'orientation)

Côtes d'Armor

- **Dinan** 02 96 39 07 16
- **Guingamp** 02 96 43 82 04
- **Lannion** 02 96 46 76 50
- **Loudéac** 02 96 28 04 21
- **St-Brieuc** 02 96 62 21 60

Finistère

- **Brest** 02 98 44 31 74
- **Carhaix** 02 98 93 01 02
- **Concarneau** 02 98 97 26 90
- **Landerneau** 02 98 85 23 00
- **Morlaix** 02 98 88 16 85
- **Quimper** 02 98 55 28 61
- **Quimperlé** 02 98 96 01 58

Ille-et-Vilaine

- **Fougères** 02 90 80 50 05
- **Redon** 02 99 71 15 10
- **Rennes nord** 02 99 25 18 30
- **Rennes sud** 02 99 25 18 25
- **St-Malo** 02 99 56 04 43
- **Vitré** 02 99 75 02 85

Morbihan

- **Auray** 02 97 56 33 02
- **Hennebont** 02 97 36 58 00
- **Lorient** 02 97 21 02 95
- **Ploërmel** 02 97 74 03 40
- **Pontivy** 02 97 25 06 52
- **Vannes** 02 97 01 50 90

➔ Les points d'accueil MGI (mission générale d'insertion)

Côtes d'Armor

- **Dinan** 02 96 87 68 43
- **Guingamp** 02 96 43 71 32
- **Lannion** 02 96 37 10 41
- **Loudéac** 02 96 28 04 21
- **St-Brieuc** 02 96 62 21 69

Finistère

- **Brest** 02 98 03 64 64
- **Carhaix** 02 98 93 05 13
- **Morlaix** 02 98 62 00 82
- **Quimper** 02 98 64 95 66

Ille-et-Vilaine

- **Fougères** 02 99 99 83 21
- **Vitré** 02 23 55 12 55
- **Redon** 02 99 71 35 60
- **Rennes** 02 99 65 65 64
- **St-Malo** 02 99 56 76 75

Morbihan

- **Auray** 02 97 24 06 53
- **Lorient** 02 97 21 98 20
- **Pontivy** 02 97 27 88 98
- **Ploërmel** 02 97 74 03 40
- **Vannes** 02 97 63 82 90

www.ac-rennes.fr

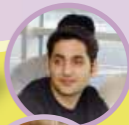
mémo

pour réussir mon insertion professionnelle



Raphaël

Après le collège, je voulais travailler le plus vite possible. J'ai passé un **BEP ouvrages chaudronnés et structures métalliques**. Mais, depuis tout jeune, je veux être pompier. Actuellement, je prépare un **bac professionnel sécurité - prévention** pour être pompier professionnel.



Maxime

Après une **SEGPA**, j'ai choisi de rentrer en **CAP menuisier-agenceur**, ensuite j'ai préparé un **BEP bois et matériaux associés**. J'ai continué par un **BP** et j'ai créé ma propre **entreprise de menuiserie**. Avec les deux compagnons que j'emploie, j'ai du mal à répondre à toutes les demandes.



Julia

Une **licence AES** en poche, j'ai tenté des concours et enchaîné quelques petits boulots. Mais rapidement, je suis revenue à ma passion, la pâtisserie. Je viens de préparer un **BEP pâtissier en un an**. Actuellement, je prépare un **CAP glacier** avec le projet de partir au Canada.

Préparez un métier,

➔ 19 BEP, 49 CAP, 48 Bac Pro

proposés dans les lycées publics de l'académie de Rennes

Pour vous aider à choisir votre **métier**, votre **formation**, votre **établissement**

- la liste des formations
- les adresses des établissements
- des informations sur toutes les formations et les secteurs d'activités
- des vidéos sur les métiers avec Nadoz.org

tous les liens utiles :

www.ac-rennes.fr

rubrique "**orientation**"

➔ Aide à l'insertion des jeunes