



Le GRETA de Bretagne Sud  
*pour une réponse de proximité*



**Agence de développement  
de Lorient**

Lycée Colbert  
117, Bd Léon Blum - BP 2135  
56321 LORIENT Cedex  
T 02 97 87 15 60 - F 02 97 87 01 37  
greta.aglorient@ac-rennes.fr



**Agence de développement  
de Pontivy**

Lycée du Blavet  
43, rue Charles Gounod  
56306 PONTIVY  
T 02 97 25 37 17 - F 02 97 25 65 84  
greta.agpontivy@ac-rennes.fr



**Agence de développement  
de Vannes**

Lycée Lesage  
20, rue Winston Churchill  
56000 VANNES  
T 02 97 46 66 66 - F 02 97 63 25 66  
greta.agvannes@ac-rennes.fr

**Siège social**

Lycée Colbert  
117, bd Léon Blum - BP 2135  
56321 LORIENT Cedex  
T 02 97 87 15 60 - F 02 97 87 01 37  
greta.bretagnesud@ac-rennes.fr

**Thématique**  
formation continue - GRETA

**Éditeur**  
rectorat DAFPIC

**Accès internet**  
<http://greta-bretagne.ac-rennes.fr>

**Date de parution**  
mars 2009

**Impression**  
UAR unité académique  
de reprographie - 1000 ex

<http://greta-bretagne.ac-rennes.fr>

<http://greta-bretagne.ac-rennes.fr>

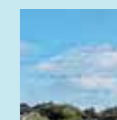


**GRETA**  
de Bretagne Sud

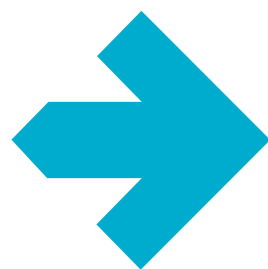
**Se former  
pour réaliser  
son projet**



Agir pour  
le développement  
des pays de Bretagne Sud



Formation  
continue



# Une offre de formation au service des hommes, de leurs projets, de leurs entreprises et de leurs territoires

Le GRETA de Bretagne Sud propose

## Des formations adaptées à chaque projet

- poursuivre une formation professionnelle
- préparer un concours
- préparer un diplôme professionnel
- s'adapter aux évolutions technologiques
- perfectionner ses compétences
- élaborer un projet professionnel
- évoluer dans son métier
- élever son niveau de qualification
- valider ses compétences

## Des formations pour chaque situation

- salariés
- demandeurs d'emploi
- jeunes adultes en insertion professionnelle
- artisans, travailleurs indépendants
- individuels

## Des formations sur-mesure

- des parcours de formation personnalisés
- des formations diplômantes, qualifiantes ou modulaires
- des formations par alternance

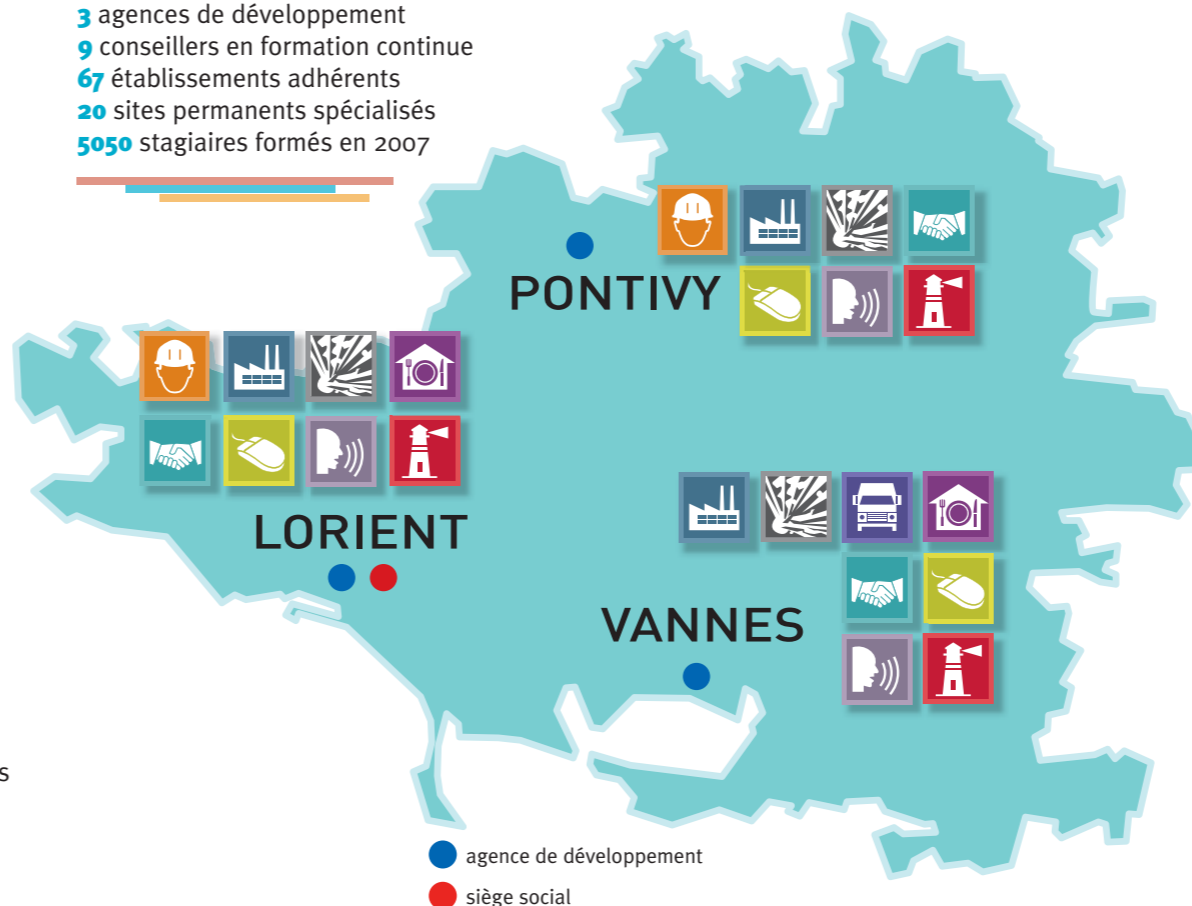
## Vous suivez la formation

- dans le GRETA, au sein d'un établissement adhérent
- dans votre entreprise
- à distance via Internet, pour certains modules
- à partir d'un point p@t
- pendant ou hors du temps de travail

## Des mesures pour accéder à la formation

- DIF : droit individuel à la formation
- CIF : congé individuel à la formation
- plan de formation de l'entreprise
- contrat de professionnalisation
- période de professionnalisation
- parcours de formation conventionné par le Conseil Régional ou l'Etat
- formation en articulation avec une validation des acquis de l'expérience ...

3 agences de développement  
9 conseillers en formation continue  
67 établissements adhérents  
20 sites permanents spécialisés  
5050 stagiaires formés en 2007



## le réseau des GRETA

- ➔ Avec des établissements répartis sur l'ensemble territoire, l'Education nationale, à travers le réseau des GRETA, apporte une réponse de proximité aux besoins locaux de formation continue.
  - ➔ Les capacités de mutualisation des moyens humains et techniques, de développement des compétences collectives et d'élaboration de réponses formation adaptés aux pays et au bassin d'emploi sont **les atouts des Groupements d'ETablissement**.
  - ➔ Le GRETA de Bretagne Sud a pour objectifs de :
    - Répondre aux **besoins collectifs**, notamment des entreprises, en favorisant l'élévation du niveau de **qualification** de la population et sa capacité d'adaptations aux **mutations économiques et sociales**.
    - Participer, par la formation, au **développement local**.
    - Concourir à la satisfaction des besoins individuels en permettant à chacun de développer ses aptitudes et en favorisant la **promotion professionnelle et sociale**.
    - Participer à la **lutte contre les inégalités et les risques d'exclusion sociale et économique**.
- Les conseillers en formation continue sont à votre disposition pour vous accompagner et finaliser vos projets.

	Bâtiment	Industrie	Sécurité	Transport-Logistique	Hotellerie-Restauration	Sanitaire et social	Tertiaire et services	Formations générales-Langues	Orientation et accompagnement vers l'emploi
Lorient	✓	✓	✓		✓	✓	✓	✓	✓
Pontivy	✓	✓	✓			✓	✓	✓	✓
Vannes		✓	✓	✓	✓	✓	✓	✓	✓