

académie
Rennes



MINISTÈRE DE
L'ÉDUCATION NATIONALE

MINISTÈRE DE
L'ENSEIGNEMENT SUPÉRIEUR
ET DE LA RECHERCHE



www.ac-rennes.fr

avenir
92,4%
établissements

56 800

lycée
enseignants

92,4%

45 359
collège

29 177 26 008

étudiants

Bac pro

332 650

réussite

en

166

enseignants

92,4%

45 359

26 008

étudiants

Bac pro

332 650

réussite

en

166

l'académie
en
chiffres

2010

Rennes

l'académie

en

chiffres

254 622

Bac
52 900

professeur

88,3%

brevet
public

332 650

études

105 540

école

académie

1678

92,4%
166 élèves

Bretagne

réussite

en

166

chiffres

2,4
euros

2,4 milliards d'euros
de budget

587 668
élèves

45 359 enseignants des secteurs public et privé
s/contrat (1er et 2nd degrés, enseignement
supérieur et IUFM)

dont **29 177** enseignants du secteur public

52 988
salariés

2 119 DIEO (personnels de direction, d'inspection,
d'éducation, d'orientation)

3 666 ATSL (personnels administratifs, techniques,
de santé et sociaux et de laboratoire)

1 678 ITRF (ingénieurs et techniciens de recherche
et de formation)

166 personnels de bibliothèque

105 540
étudiants

Données régulièrement mises à jour sur
www.ac-rennes.fr
rubrique → L'académie
→ Les chiffres clés

→ premier degré p3

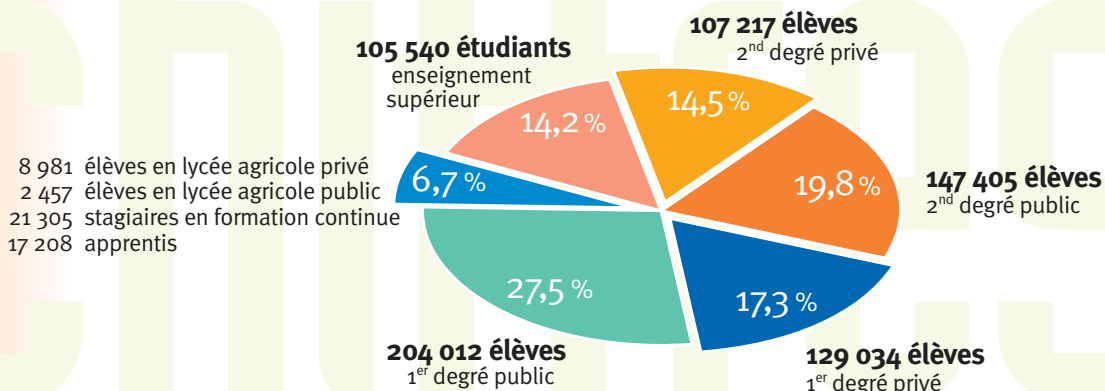
→ second degré p4 et 5
collèges
lycées - LP

→ enseignement
supérieur p6

→ BOP p7

→ Bassin
d'animation p8

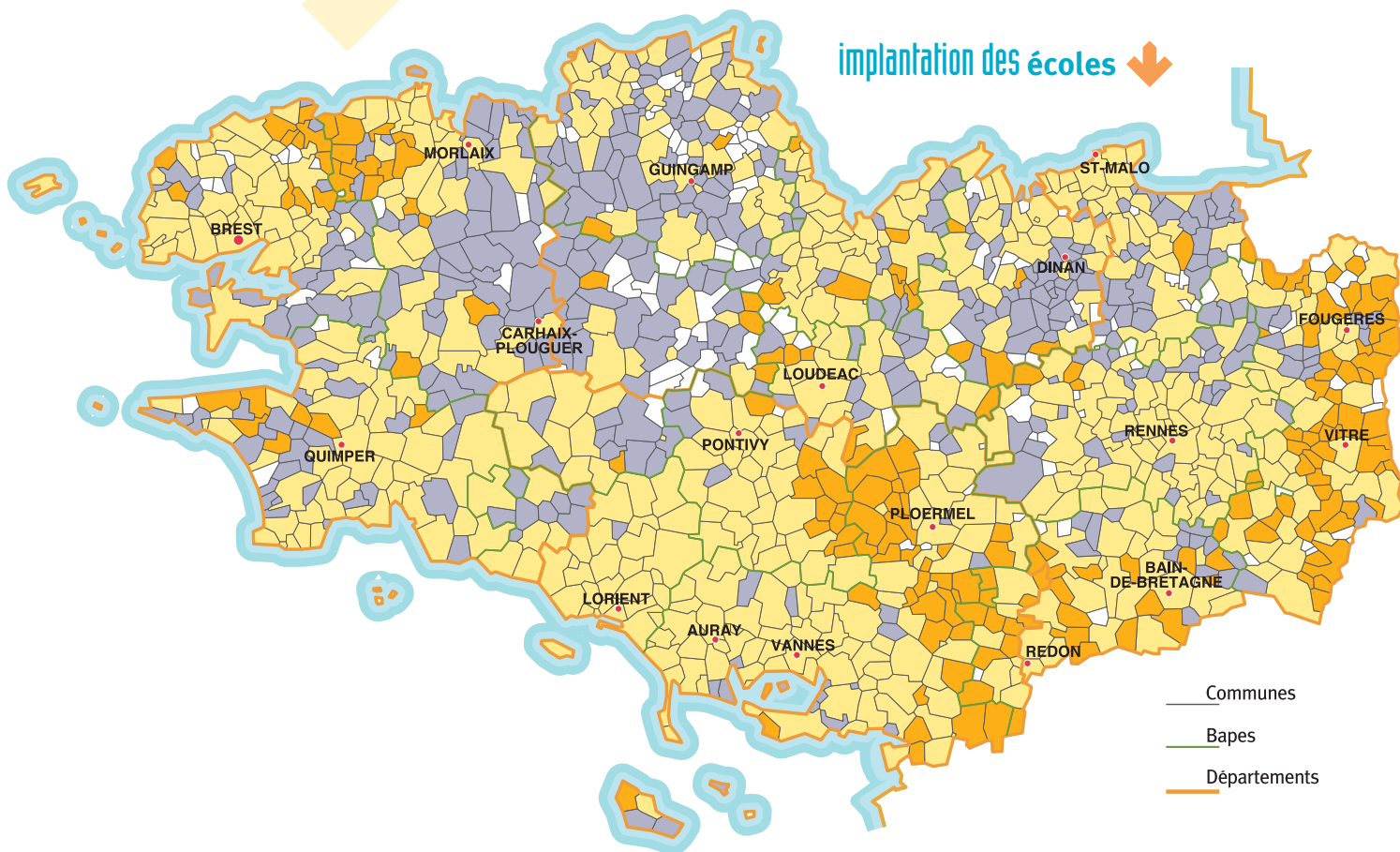
Système de formation



les écoles écoles

premier degré

implantation des écoles



Communes

Bapes

Départements

écoles

élèves

| | | |
|--------------|---|---|
| maternelles | 2 563 <i>(public : 1 656)</i> | 131 771 <i>(public : 81 559)</i> |
| élémentaires | | 201 275 <i>(public : 122 453)</i> |
| Total | 2 563 <i>(public : 1 656)</i> | 333 046 <i>(public : 204 012)</i> |

- Écoles publiques et privées
- Écoles privées seules
- Écoles publiques seules
- Aucune école

enseignants

17 833 *
(public : 11 073)

*au 31/01/2009

les collèges et les lycées

établissements

élèves*

enseignants

| | | | |
|---|-------------------------------------|---|--|
| collèges | 385 <i>(public : 211)</i> | 154 312 <i>(public : 87 916)</i> | 23 316 <i>(public : 13 894)</i> dans le second degré <small>31/01/2009</small> |
| lycées | 121 <i>(public : 59)</i> | 71 117 <i>(public : 42 044)</i> | |
| SEP <small>Section d'Enseignement Professionnel</small> | 33 <i>(public : 17)</i> | 28 690 <i>(public : 16 942)</i> | |
| lycées professionnels | 60 <i>(public : 39)</i> | | |
| EREA <small>Etablissement Régional d'Enseignement Adapté</small> | 5 | 503 | |
| Total | 571 <i>(public : 314)</i> | 254 622 <i>(public : 147 405)</i> | |

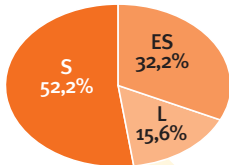
* élèves scolarisés dans le niveau de formation correspondant au type d'établissement (les élèves en 2nd cycle professionnel peuvent être scolarisés en lycées professionnels ou bien en sections d'enseignement professionnel dans les lycées polyvalents)

implantation des collèges

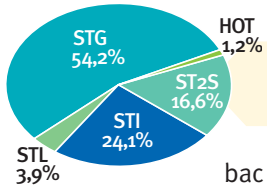




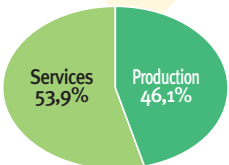
bac général



bac technologique



bac professionnel



76 149 diplômes délivrés en 2008 ou 2009

- 32 802 Diplôme national du brevet
 - 7 124 certificat d'aptitude professionnelle*
 - 8 960 Brevet d'études professionnelles*
 - 196 Brevet de technicien*
 - 1 059 Brevet professionnel*
 - 4 650 Bac professionnel
 - 6 900 Bac technologique
 - 14 458 Bac général
- *Session 2008

Réussite au Diplôme national du brevet (DNB)

88,3%
session 2009

Réussite au baccalauréat :
26 008 nouveaux bacheliers
(session juin 2009)

en Bretagne,
plus de **72,5%**
des jeunes accèdent au niveau bac

établissements étudiants

enseignants

| | établissements | étudiants |
|---|----------------|----------------|
| Universités ¹ | 4 | 56 018 |
| Écoles d'ingénieurs rattachées | 7 | 1 816 |
| IUT rattachés ² | 8 | 6 854 |
| IUFM (y compris fonctionnaires stagiaires) | 1 (5 sites) | 2 364 |
| Sections de techniciens supérieurs (BTS) ³ et assimilés | 147 | 15 227 |
| Classes préparatoires aux grandes écoles | 22 | 3 755 |
| Écoles d'ingénieurs | 17 | 5 944 |
| Écoles paramédicales et sociales | 20 | 5 549 |
| Écoles d'enseignement supérieur artistique et culturel | 11 | 2 418 |
| Établissements privés d'enseignement sup | 3 | 1 395 |
| Autres formations | 24 | 4 200 |
| Total | 264 | 105 540 |

3 739
dans
l'enseignement
supérieur

24 511 diplômes

délivrés en 2008

5 605 BTS
2 746 DUT
8 897 Coursus licence
4 413 Coursus master
406 Coursus doctorat
1 700 Diplômes d'ingénieurs
744 Diplômes de santé
délivrés par les universités

¹ Universités : Bretagne Occidentale, Bretagne Sud, Rennes I, Rennes II.

² IUT rattachés :
• Lannion, Rennes, St Brieuc, St Malo (Université de Rennes I)
• Brest - y compris Morlaix, Quimper (Université de Bretagne Occidentale)
• Lorient - y compris Pontivy, Vannes (Université de Bretagne Sud).

³ Education nationale / Agriculture / Apprentissage

Les effectifs concernent tous les ministères et incluent les formations en apprentissage



BOP

Budget opérationnel de programme

"Mission enseignement scolaire"

5 BOP

2,44 Md€

2,44 Md € de budget

- Le budget académique s'élève à 2,44 milliards € répartis entre les 5 budgets opérationnels de programme (BOP) pour l'année 2009
- Premier degré public (23,8%),
- Second degré public (41,4%),
- Vie de l'élève (5,2%)
- Soutien de la politique de l'éducation nationale (2,4%)
- Enseignement privé : premier et second degré (27,2%)

BOP Enseignement scolaire public du 1^{er} degré

583,5 M €

Le BOP Premier degré public comprend l'ensemble des rémunérations des enseignants, des inspecteurs et des assistants étrangers intervenant dans le premier degré, ainsi que les crédits pédagogiques destinés aux écoles.

rémunérations
582,4 M €

fonctionnement
1,1 M €

BOP Vie de l'élève

126,5 M €

Le BOP Vie de l'élève comprend l'ensemble des rémunérations des personnels de la vie scolaire et des personnels médicaux-sociaux. Sont également compris les crédits destinés aux bourses, aux fonds sociaux, à l'équipement des élèves handicapés et à l'accompagnement éducatif.

rémunérations
66,7 M €

fonctionnement
59,8 M €

BOP Enseignement scolaire public 2nd degré

1 012,5 M €

Le BOP Second degré public comprend l'ensemble des rémunérations des enseignants, personnels de direction, inspecteurs, personnels administratifs, personnels d'orientation, personnels de laboratoire et assistants étrangers exerçant dans le second degré. Sont également compris les crédits pédagogiques pour les EPLE, des crédits pour la formation des personnels et pour l'informatique pédagogique.

rémunérations
1 008 M €

fonctionnement
4,5 M €

BOP Soutien de la politique de l'éducation nationale

57,8 M €

Le BOP Soutien comprend l'ensemble des rémunérations des personnels relevant des services déconcentrés de l'éducation nationale (rectorat, inspections académiques), ainsi que les crédits pour les examens et concours, l'action sociale des personnels de l'académie et le fonctionnement des services.

rémunérations
47,5 M €

fonctionnement
10,3 M €

BOP Enseignement scolaire privé 1^{er} et 2nd degrés

665,1 M €

Le BOP "Premier et second degrés privé" comprend l'ensemble des rémunérations des enseignants, exerçant dans le privé sous contrat.

Sont également compris les crédits pédagogiques pour les établissements privés et les crédits destinés aux bourses et aux fonds sociaux

rémunérations
657,6 M €

fonctionnement
7,5 M €

en savoir plus :
www.ac-rennes.fr

rubrique
→ dossiers **Lolf**

Bassins d'animation de la politique éducative (BAPE) et départements



Bape

départements

académie
Rennes

Éducation
nationale



rectorat de l'académie de Rennes

96 rue d'Antrain - CS 10503
35705 Rennes cedex 7
standard 02 23 21 77 77
fax 02 23 21 73 05

Données régulièrement mises à jour sur
www.ac-rennes.fr
rubrique → L'académie
→ Les chiffres clés

chiffres et statistiques

SE3P
service études, prospective,
pilotage et performance
ce.se3p@ac-rennes.fr

maquette, infographies

© rectorat communication
académie de Rennes - février 2010
ce.com@ac-rennes.fr

Impression numérique

Unité Académique de reprographie